

Plano de Mobilidade Urbana Sustentável

Louveira / SP
Audiência Pública
20 de abril de 2016

Plano de Mobilidade de Louveira

Audiência Pública

- Composição e presidência da mesa
- Prazos e procedimentos
- Apresentação
- Perguntas e sugestões (por escrito através das fichas)
- Canais de comunicação (e-mail, site, telefone, pessoalmente)

A Política Nacional de Mobilidade

- Constituição Federal (1988)
 - Art. 182 e Art. 183 – da Política Urbana
- Estatuto das Cidades (Lei Federal 10.257/2001)
 - Art. 4 – alínea g); Art. 36, 37 e 38; Art. 41 parágrafo 3º
- O Ministério das Cidades
 - A Secretaria Nacional de Transporte e da Mobilidade Urbana – SeMob foi instituída no Ministério das Cidades com a finalidade de formular e implementar a política de mobilidade urbana sustentável
- **Lei da Mobilidade (Lei Federal 12.587/2012)**

Ministério das Cidades

SeMob - Sustentabilidade

- **Definição de Mobilidade Sustentável:**
 - “a reunião das políticas de transporte e de circulação, e integrada com a política de desenvolvimento urbano, com a finalidade de proporcionar o acesso amplo e democrático ao espaço urbano, priorizando os modos de transporte coletivo e os não-motorizados, de forma segura, socialmente inclusiva e sustentável”

Ministério das Cidades

SeMob – Eixos Estratégicos

- Promover a cidadania e a inclusão social por meio da universalização do acesso aos serviços públicos de transporte coletivo e do aumento da mobilidade urbana;
- Promover o aperfeiçoamento institucional, regulatório e da gestão no setor; e
- Coordenar ações para a integração das políticas da mobilidade e destas com as demais políticas de desenvolvimento urbano e de proteção ao meio ambiente.

Política Nacional de Mobilidade

Objetivos

- A **Política Nacional de Mobilidade Urbana** tem por objetivo contribuir para **o acesso universal à cidade**, o fomento e a concretização das condições que contribuam para a **efetivação dos princípios, objetivos e diretrizes da política de desenvolvimento urbano**, por meio do planejamento e da gestão democrática do **Sistema Nacional de Mobilidade Urbana**.

Política Nacional de Mobilidade

Conceitos

- Sistema Nacional de Mobilidade Urbana : conjunto organizado e coordenado dos **modos de transporte**, de **serviços** e de **infraestruturas** que garante os deslocamentos de pessoas e cargas no território do Município.
- Modos e Serviços de transporte: motorizados e não motorizados; de passageiros e de cargas; coletivo ou individual; público ou privado.

Política Nacional de Mobilidade

Princípios

- **Acessibilidade** universal;
- **Desenvolvimento sustentável** das cidades, nas dimensões socioeconômicas e ambientais;
- **Equidade** no acesso dos cidadãos ao transporte público coletivo e no uso do espaço público de circulação, vias e logradouros;
- **Eficiência, eficácia e efetividade** na prestação dos serviços de transporte urbano e na circulação urbana;
- **Gestão democrática e controle social** do planejamento e avaliação da Política Nacional de Mobilidade Urbana;
- **Segurança** nos deslocamentos das pessoas;
- Justa **distribuição dos benefícios** e ônus decorrentes do uso dos diferentes modos e serviços.

Política Nacional de Mobilidade

Objetivos específicos

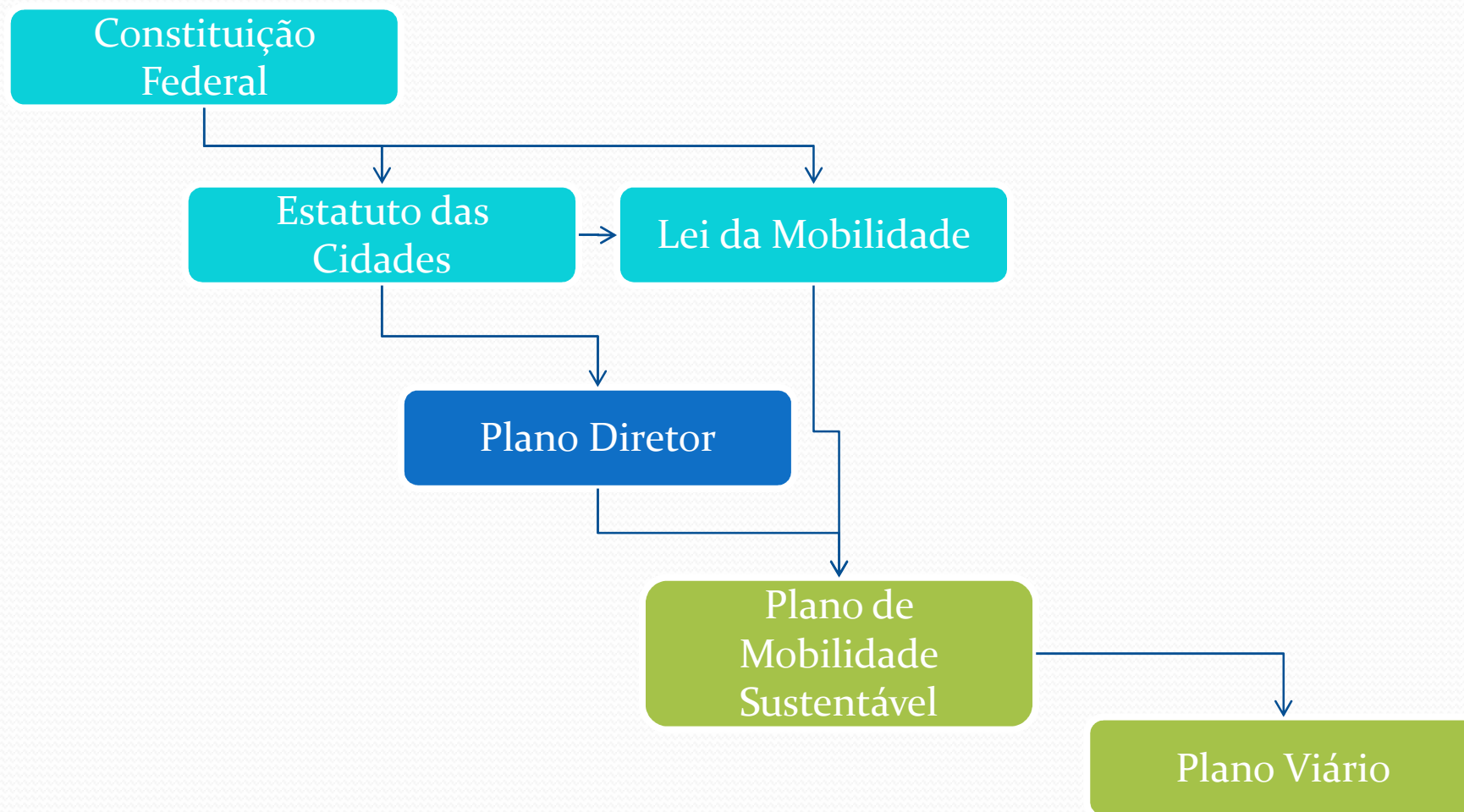
- Reduzir as desigualdades e promover a **inclusão** social;
- Promover o **acesso** aos serviços básicos e equipamentos sociais;
- Proporcionar **melhoria nas condições urbanas** da população no que se refere à acessibilidade e à mobilidade;
- Promover o **desenvolvimento sustentável** com a mitigação dos custos ambientais e socioeconômicos dos deslocamentos de pessoas e cargas nas cidades; e
- Consolidar a **gestão democrática** como instrumento e garantia da construção contínua do aprimoramento da mobilidade urbana.

Política Nacional de Mobilidade

Diretrizes

- **Integração** com a política de desenvolvimento urbano e respectivas **políticas setoriais** de habitação, saneamento básico, planejamento e gestão do uso do solo no âmbito dos entes federativos;
- **Prioridade** dos modos de transportes **não motorizados** sobre os motorizados e dos serviços de **transporte público coletivo** sobre o transporte individual motorizado;
- **Integração** entre os **modos e serviços** de transporte urbano;
- **Mitigação dos custos** ambientais, sociais e econômicos dos deslocamentos de pessoas e cargas na cidade;
- Incentivo ao **desenvolvimento científico-tecnológico** e ao **uso de energias renováveis e menos poluentes**;
- Priorização de projetos de transporte público coletivo **estruturadores do território** e indutores do desenvolvimento urbano integrado.

Hierarquia Jurídica e Administrativa



Política Nacional de Mobilidade

Atribuições do Município

- **Planejar, executar e avaliar** a política de mobilidade urbana, bem como promover a regulamentação dos serviços de transporte urbano;
- **Prestar**, direta, indiretamente ou por gestão associada, os serviços de **transporte público coletivo urbano**, que têm caráter essencial;
- Capacitar pessoas e **desenvolver as instituições** vinculadas à política de mobilidade urbana do Município. (Art. 18; Lei 12.587/12)

O Planejamento Urbano

Desenvolvimento Econômico e Social

- Ações do Município:
 - O Plano Diretor – 2013
 - A LUOPS – Lei de Uso, Ocupação e Parcelamento do Solo (2013)
 - Antecedentes (Emplasa-2005; JL-2009)

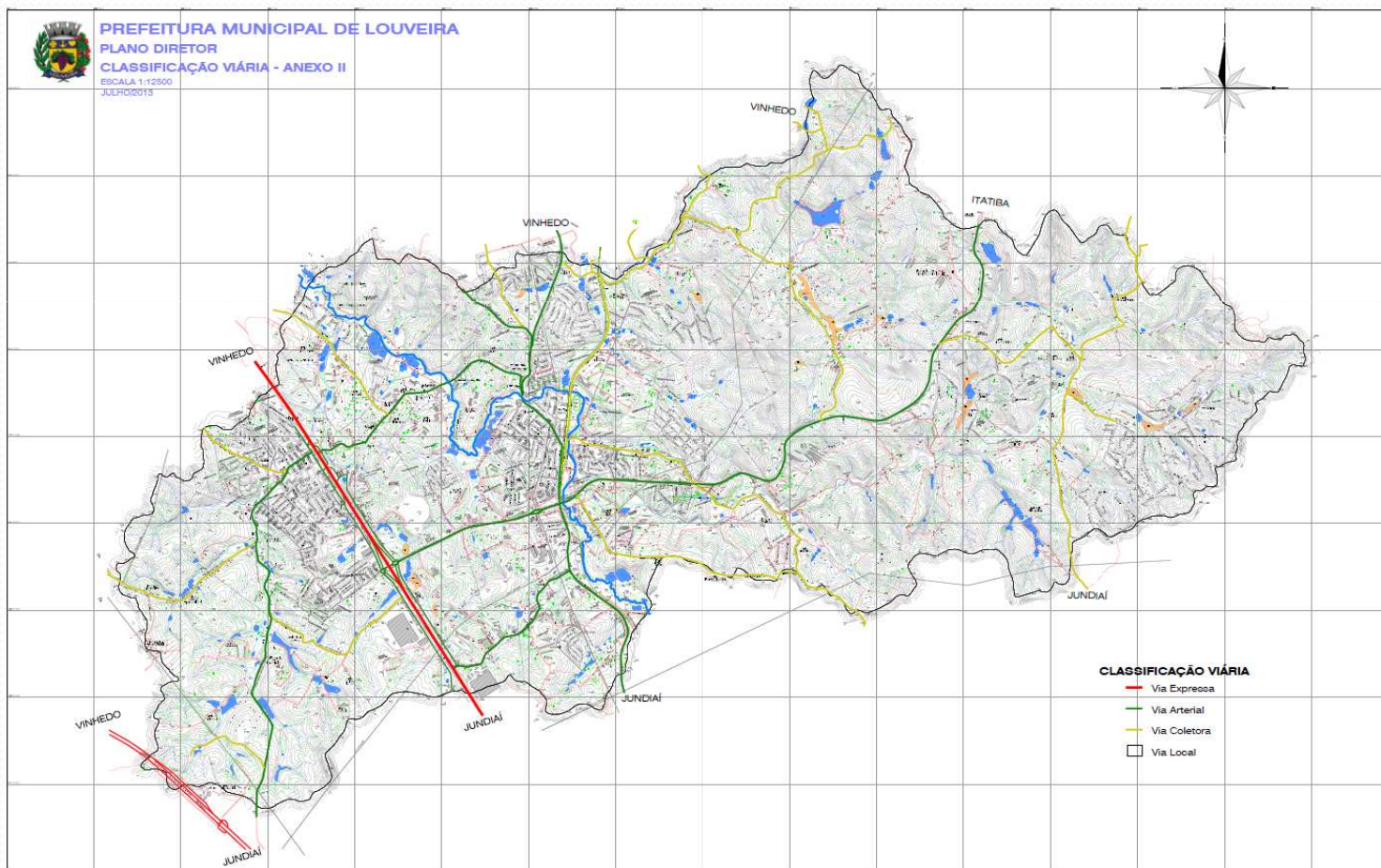
O Planejamento Urbano

Novo Regramento em 2013

LEI Nº 2.331, DE 13 DE DEZEMBRO DE 2013.

- Art. 6 (V); Art. 7 (III e XIII); Art. 11 (II);
- Seção IV:
 - Art^s. 18 e 19 (objetivos)
 - Art. 20 (transporte coletivo)
 - Art. 21 (cargas)
 - Art^s. 22 a 24 (sistema viário)
- Art. 142 (X) (Fundo Municipal de Desenvolvimento Urbano e Territorial)

O Novo Plano Diretor 2013



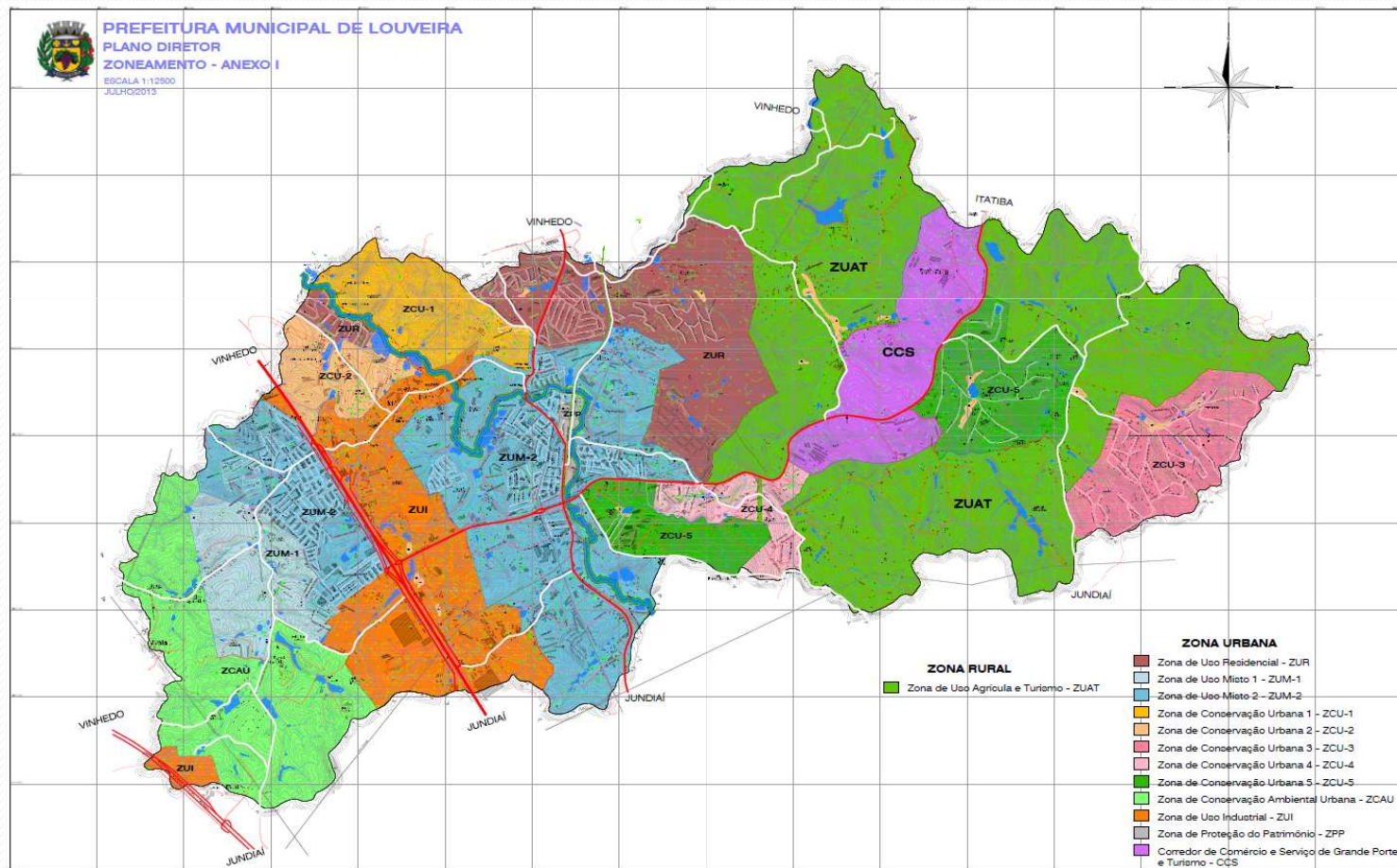
O Planejamento Urbano

Novo Regramento em 2013

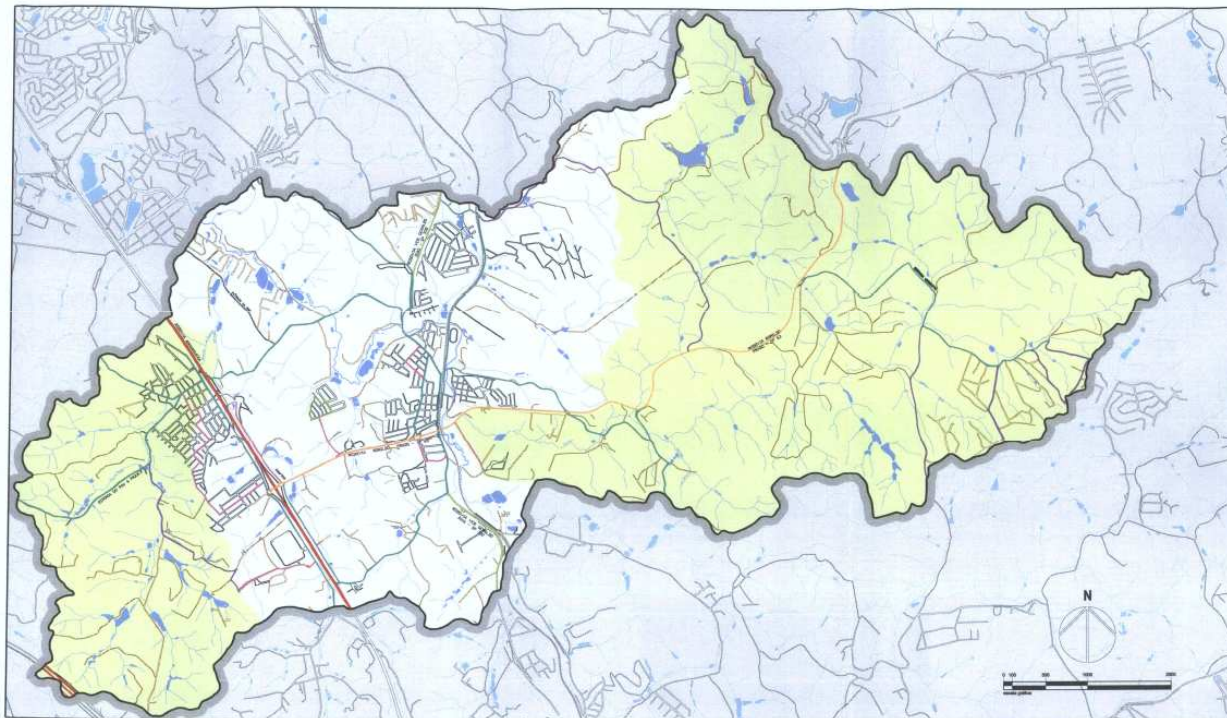
LEI Nº 2.332, DE 13 DE DEZEMBRO DE 2013.

- Uso, Ocupação e Parcelamento do solo no município de Louveira.
- Seção II – Classificação Viária (art. 23)
- Seção III – Abertura de novas vias (art. 24)

Novo Zoneamento Territorial 2013



Antecedentes – Plano Emplasa 2005



Legenda

- | | |
|---------------------------------|---|
| — Vias Macrometropolitana | — Área de Proteção aos Mananciais - APM |
| — Vias Metropolitana | — Vias Pavimentadas |
| — Vias Metropolitana Secundária | — Vias não Pavimentadas |
| — Vias Coletora - 1ª Categoria | — Rios |
| — Vias Coletora - 2ª Categoria | — Ferrovia |
| — Vias Coletora - 3ª Categoria | — Limite Município |

Fonte: Sistema Viário de Planejamento Municipalizado de 1996/2005. Elaboração: Departamento de Planejamento Municipal - 2004/2005.

Governo do Estado de São Paulo
Secretaria de Economia e Planejamento
Empresa Paulista de
Planejamento Metropolitano SA - Emplasa
Prefeitura Municipal de Louveira
PLANO DIRETOR ESTRATÉGICO DO
MUNICÍPIO DE LOUVEIRA - 2006/15

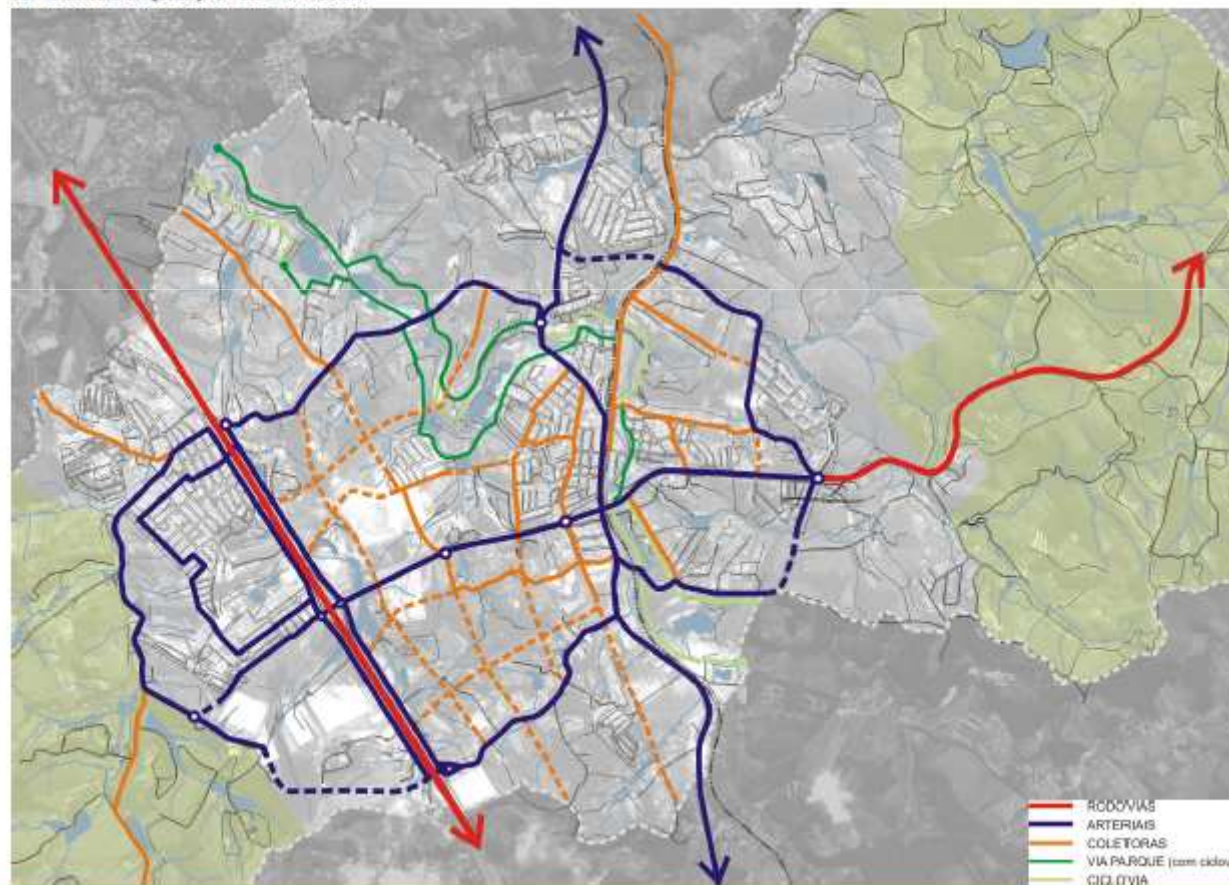
SISTEMA VIÁRIO
HIERARQUIZADO

18



Antecedentes – Plano Lerner 2009

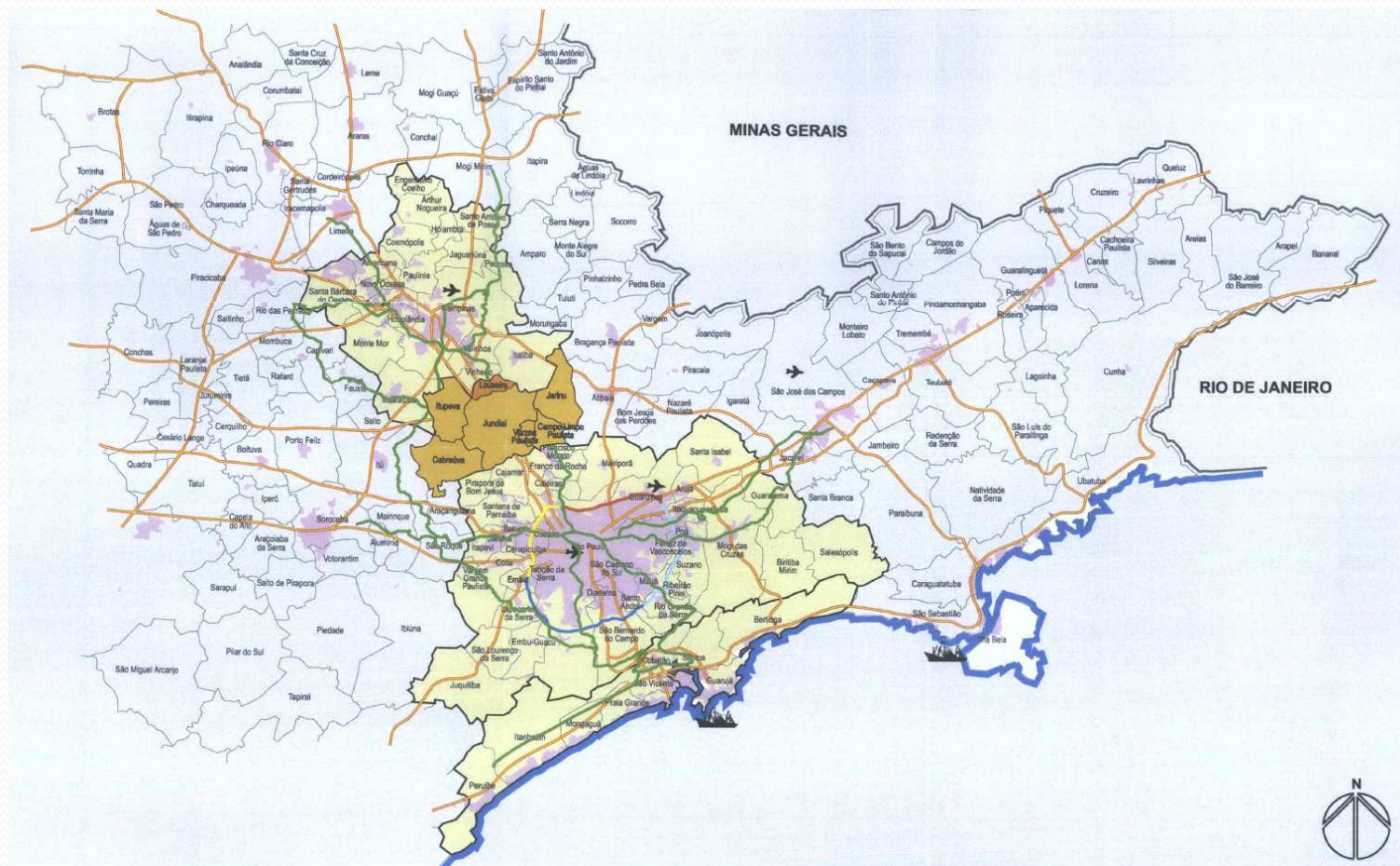
10. MAPA HIERARQUIZAÇÃO VIÁRIA PROPOSTA



Etapas do Plano de Mobilidade

- 1 – Planejamento
- 2 – Levantamentos e análise dos dados
- 3 – Consolidação da base de dados
- 4 – Diagnóstico técnico e social
- **5 – Elaboração das Propostas**
- 6 – Minuta do Projeto de Lei

A Aglomeração Urbana de Jundiaí



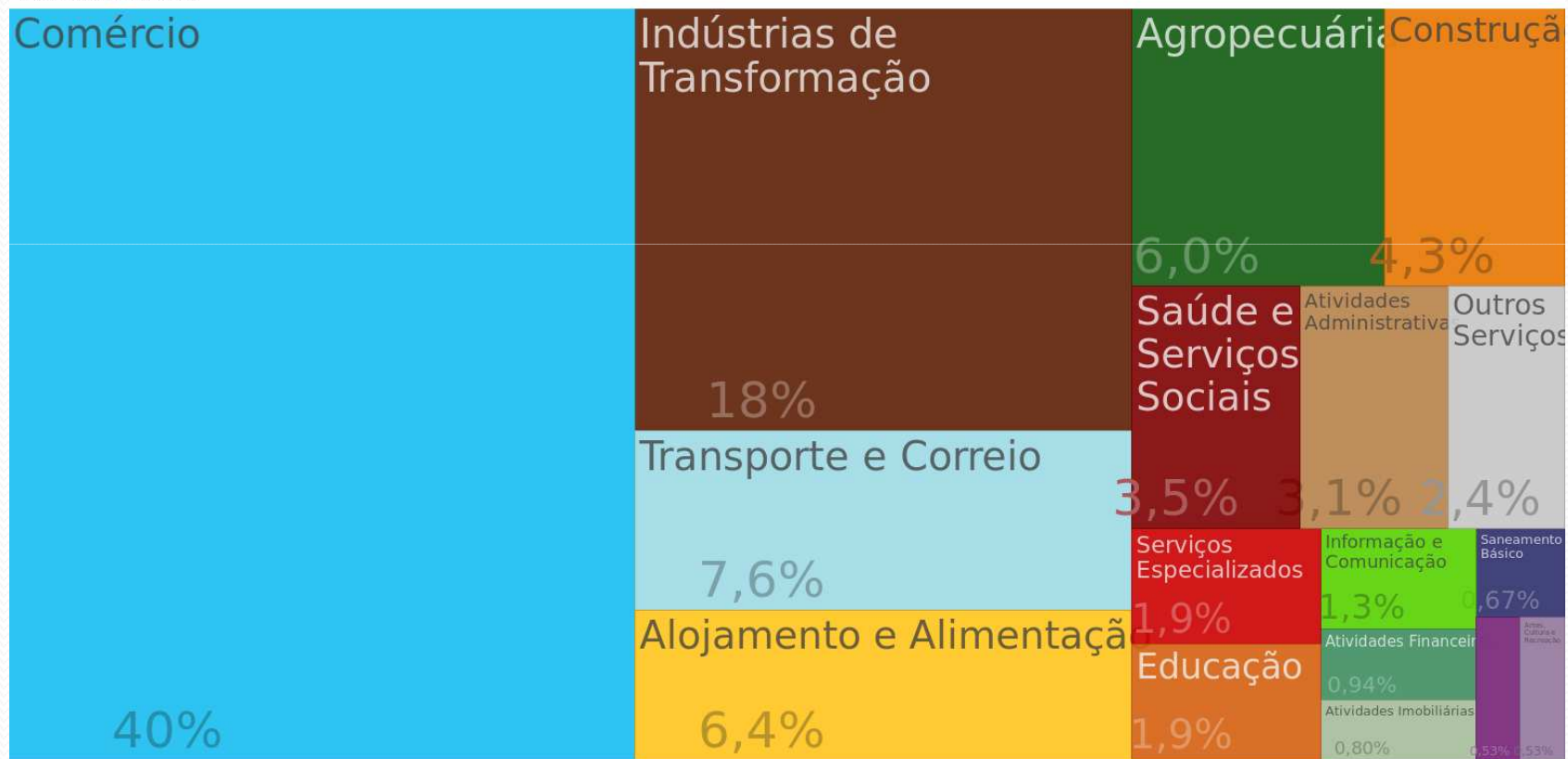
Diagnóstico Técnico

- Como é Louveira:
 - Elevado PIB, renda média da população nem tanto.
 - Cresce mais que a região, por imigração.
 - Importante pólo logístico e industrial.
 - Forte identidade regional e rural.
 - Dois núcleos urbanos segregados.
 - Elevada capacidade de investimento público.

O Desenvolvimento Econômico

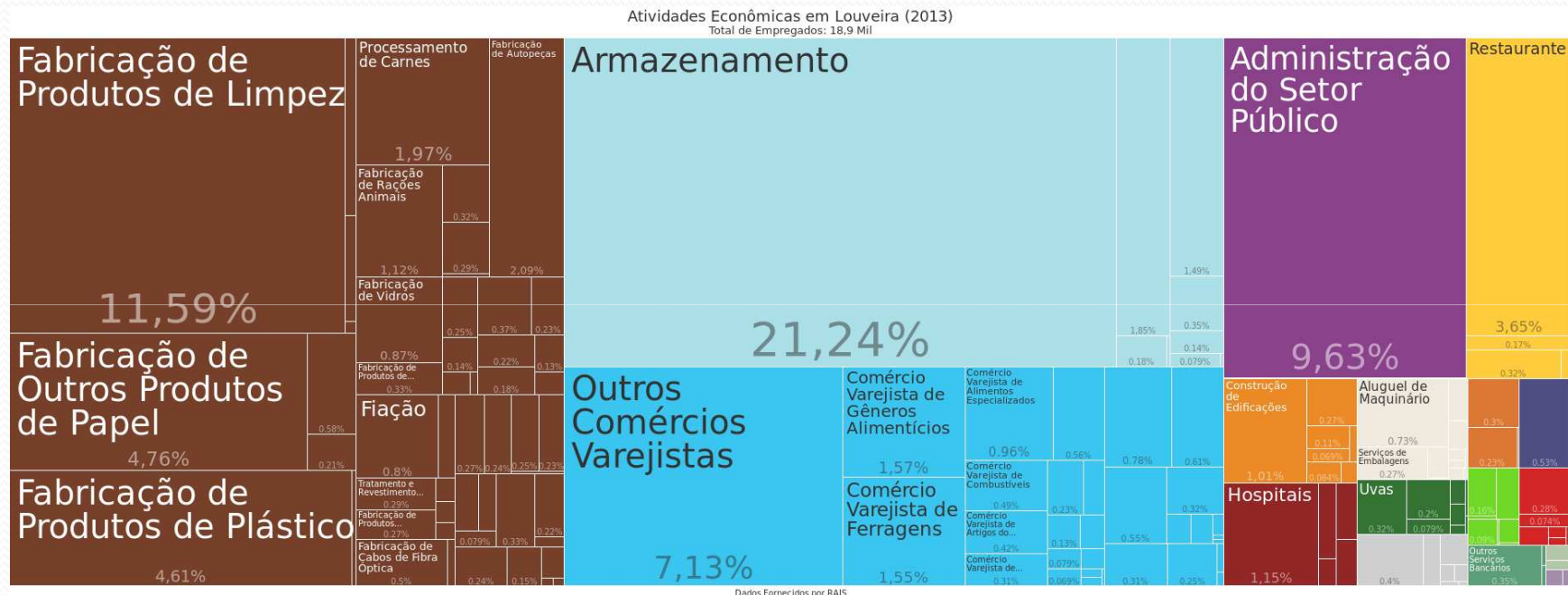
Atividades Econômicas em Louveira (2013)

Total de Estabelecimentos: 748



Dados Fornecidos por RAIS

O Desenvolvimento Econômico

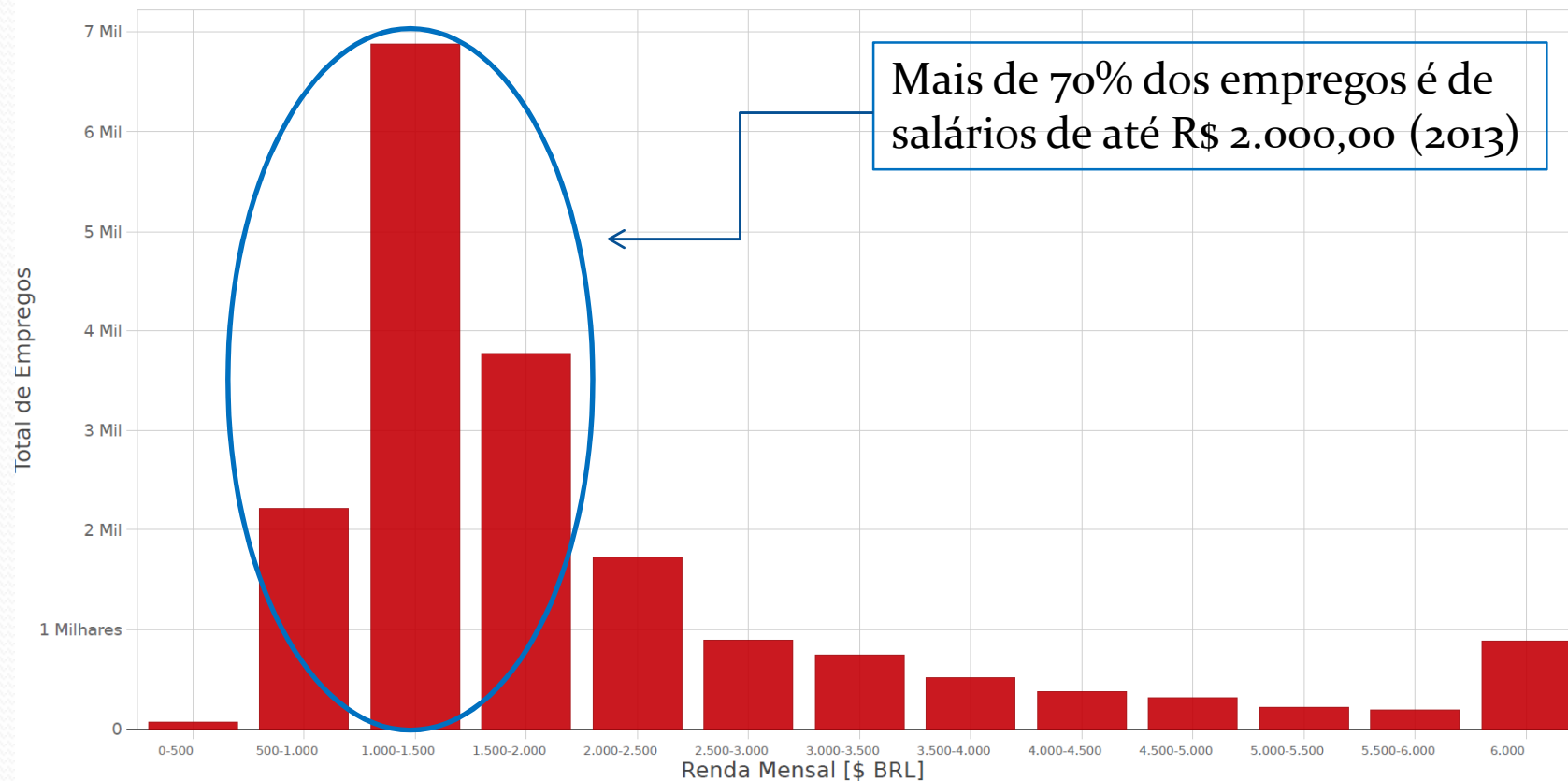


Indústria de transformação:36% (6.730 empregos)
Transporte e Logística:25% (4.800 empregos)
Comércio:17 % (3.200 empregos)

Renda Média da População

Distribuição de Salários em Louveira (2013)

Renda Mensal Média: \$2,17 Mil BRL. GINI: 0,377



Dados Fornecidos por RAIS

Crescimento Demográfico

Tabela 2 – Taxa de crescimento geométrico anual (2000/2010)

Unidade territorial	Número de municípios	TGCA (% 2000/2010)
RM de São Paulo	39	0,99
RM Baixada Santista	9	1,22
RM Campinas	19	1,83
RMVPLN	39	1,31
AU Jundiaí	7	1,88
AU Piracicaba	22	1,23
AU Sorocaba	22	1,71
MR São Roque	5	1,25
MR Bragançinha	11	1,56
Macrometrópole	173	1,17
Estado de São Paulo	645	1,10
Brasil	5.565	1,17

Fonte: Seade (2012). Disponível em: <http://www.seade.gov.br>

Crescimento Demográfico

Localidade	Taxa Geométrica de Crescimento Anual (em % a.a.)	2010
Cabreúva	População total	2,35
	População urbana	3,22
	População rural	-1,42
Campo Limpo Paulista	População total	1,54
	População urbana	1,77
	População rural	-100
Itupeva	População total	5,53
	População urbana	7,29
	População rural	-1,57
Jarinu	População total	3,43
	População urbana	5,33
	População rural	-1,1
Jundiaí	População total	1,36
	População urbana	1,67
	População rural	-3,69
Louveira	População total	4,5
	População urbana	5,01
	População rural	-3,37
Várzea Paulista	População total	1,46
	População urbana	1,46
	População rural	-

Fonte: Seade (2012). Disponível em: <http://www.seade.gov.br/produtos/imp/index.php?page=tabela>

Núcleos Urbanos Segregados



Diagnóstico Técnico

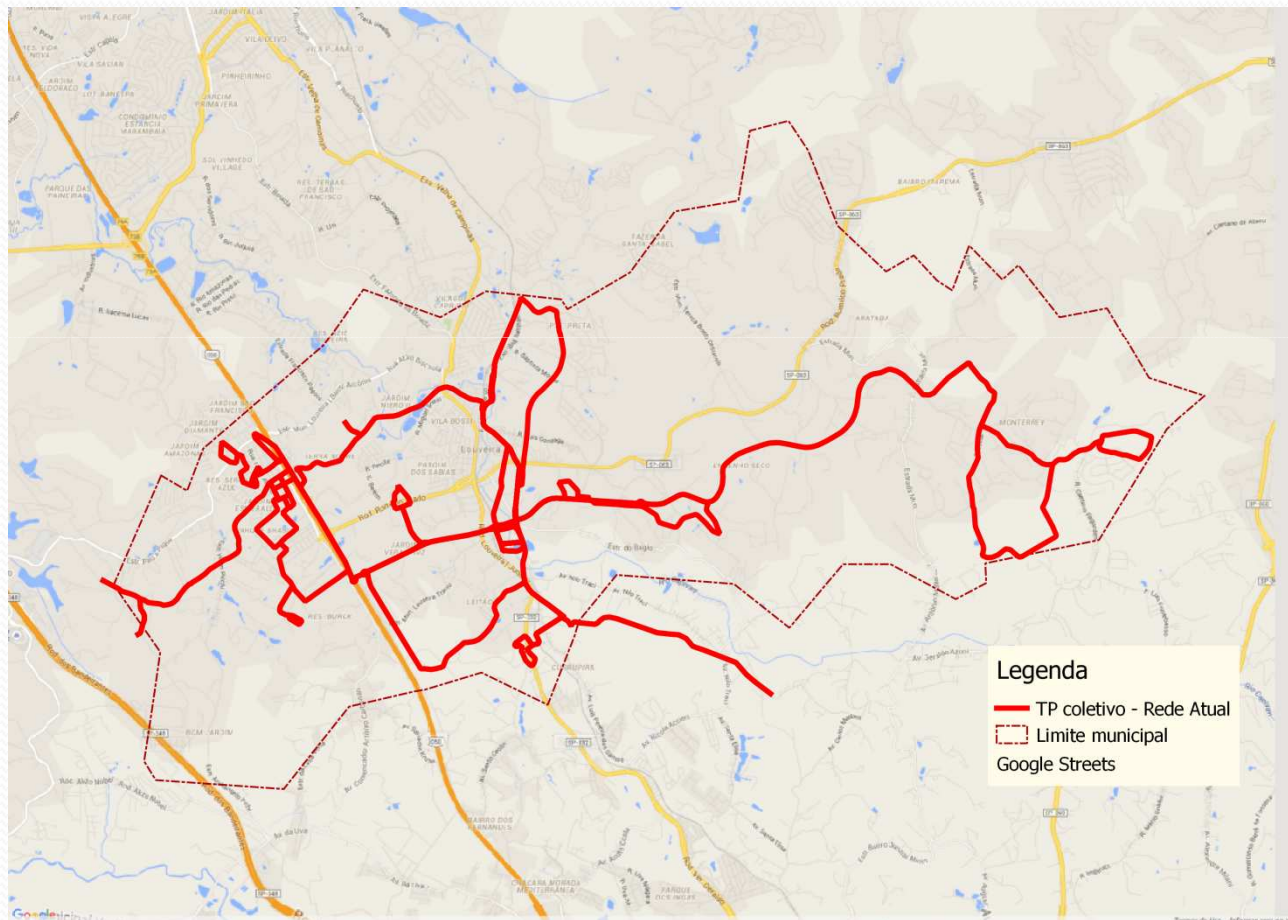
Serviços – Transporte Público Coletivo



Ônibus do Transporte Coletivo na Rodovia SP - 332

Diagnóstico Técnico

Transporte Público Coletivo



Indicador	Valor
Linhas	6
Frota	8 ônibus
Idade Média	8,3 anos
Head way	45 min.
Pax DU	2,1 mil

Diagnóstico Técnico

Serviços – Oportunidades de Melhorias

- **Transporte Público Coletivo**
 - Aumentar a oferta de horários
 - Renovar e modernizar a frota
 - Organizar as linhas em Rede de Transporte
 - Adotar o conceito de plena acessibilidade em veículos e mobiliário urbano
 - Modernizar os marcos regulatórios e contratuais
 - Modernizar procedimentos e tecnologia de controle

Diagnóstico Técnico

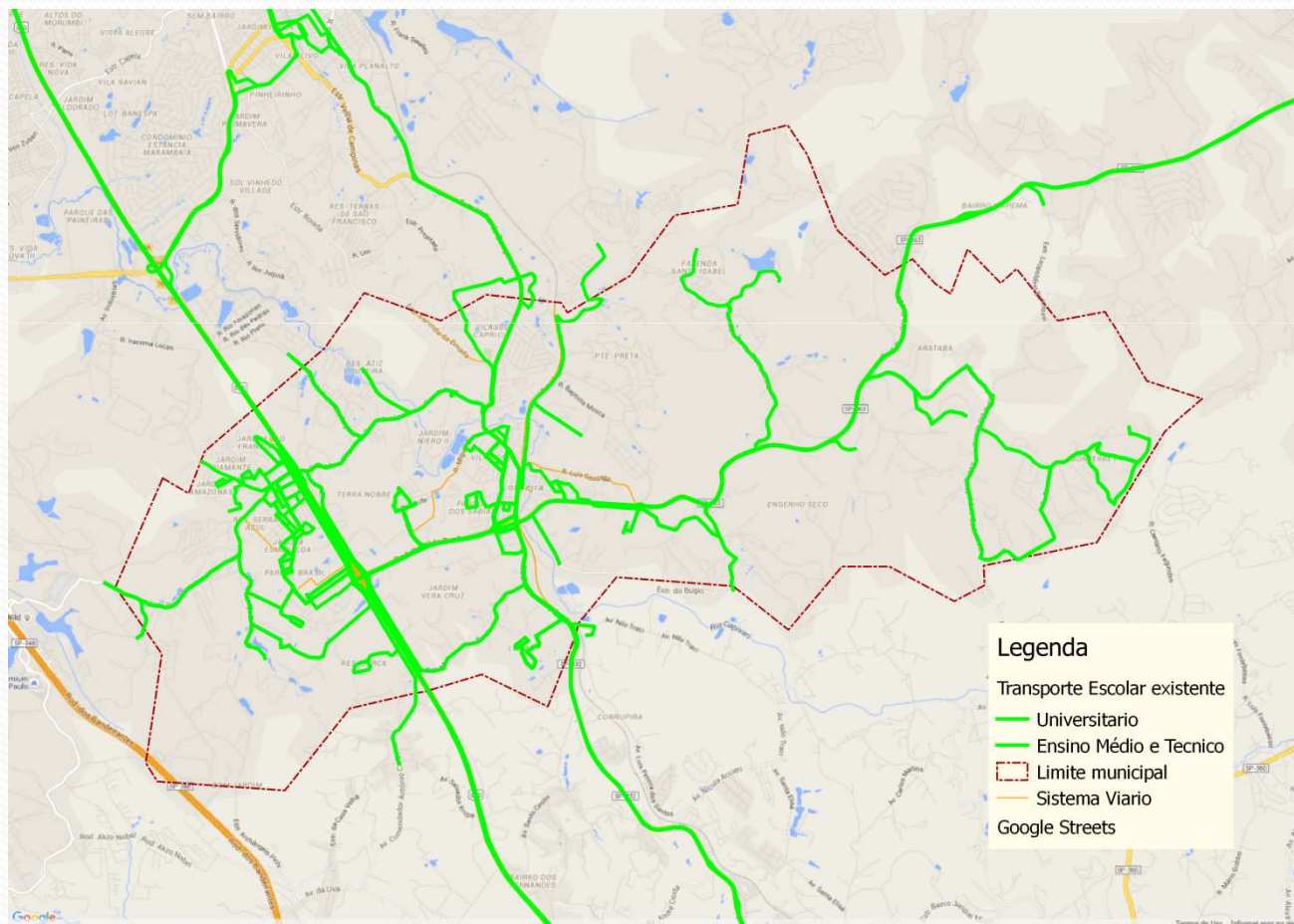
Serviços – Transporte Escolar



Veículo do Transporte Escolar – Bairro Santo Antônio

Diagnóstico Técnico

Transporte Escolar Municipal



Indicador	Valor
Lotes	4
Linhas	150
Frota	175
Km/ano	1,5 mi
Alunos	6,5 mil

Diagnóstico Técnico

Serviços – Características e Oportunidades de Melhoria

- **Transporte Escolar Municipal**

- É o maior e mais abrangente sistema de transporte de Louveira
- Atende todos os estudantes residentes em Louveira para toda rede de ensino local, nos níveis infantil e fundamental.
- Atende alunos de escolas técnicas e faculdades num raio de 40km (Campinas, Valinhos, Vinhedo, Itatiba, Jundiaí, Varzea, Campo Limpo)
- Renovação e modernização da frota
- Modernização do sistema de cadastro e controle

Diagnóstico Técnico

Serviços – Transporte de Interesse Público



Veículo no Transporte Fretado – Região Central

Diagnóstico Técnico

Serviços – Transporte de Interesse Público

- Fretamento
 - Necessidade de modernizar regulamentação e controle
 - Forte presença no atendimento ao pólo industrial
 - Política pública para substituição de veículos antigos e inadequados
- Taxi
 - Aumentar disponibilidade
 - Necessidade de nova regulamentação
 - Necessidade de melhorar processos fiscalização e controle

Diagnóstico Técnico

Infraestrutura – Viário, Transportes, Calçadas e Acessibilidade



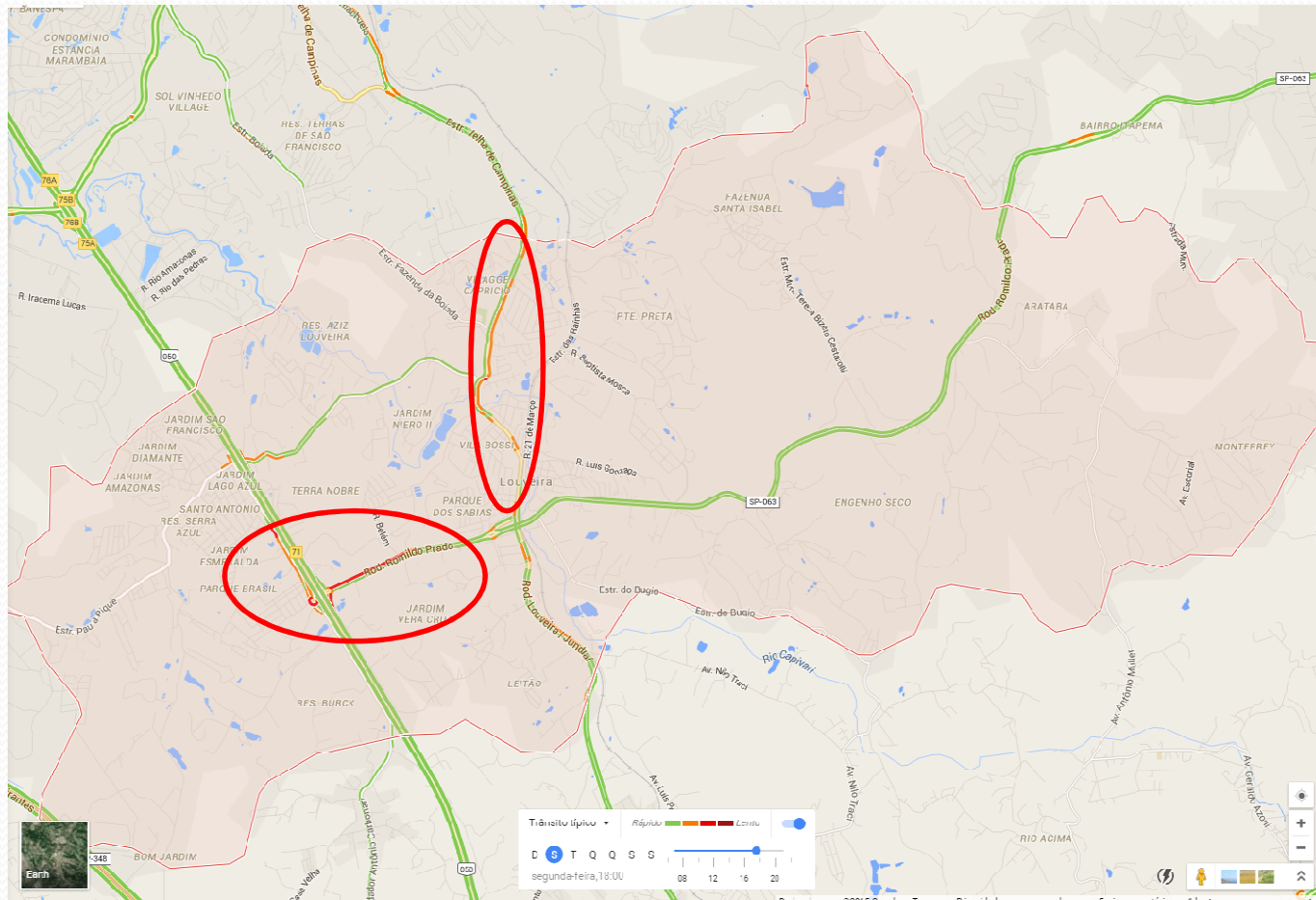
Diagnóstico Técnico

Infraestrutura

- **Sistema Viário**

- Forte dependência das Rodovias Estaduais: Anhanguera, Romildo Prado e Ver. Geraldo Dias; que formam o Sistema Estrutural
- Existência de conflitos de tráfego entre os fluxos locais e intermunicipais, principalmente na Rod. Romildo Prado
- Elevado risco de acidentes com pedestres e ciclistas na rodovia
- Grande volume de tráfego de cargas
- Acesso do km 71 da SP 330 saturado e de geometria inadequada

Ocupação do Sistema Viário



Rod. Anhanguera km 71

Rod. Romildo Prado km 00



Diagnóstico Técnico

Infraestrutura

- **Transportes**

- Os pontos de parada na Anhanguera (Lago Azul e Frango Assado) são utilizados estação rodoviária
- Inexistência de infraestrutura para o transporte urbano
- Há um número razoável de abrigos em pontos de ônibus (+80), porém há inadequações quanto ao posicionamento de alguns.
- O governo municipal está executando um programa de manutenção e reformas

Infraestrutura de Transportes

Abrigos nas paradas de ônibus



Mais de 80 paradas de ônibus com abrigos em todas as regiões da cidade.

Em processo de manutenção e modernização.

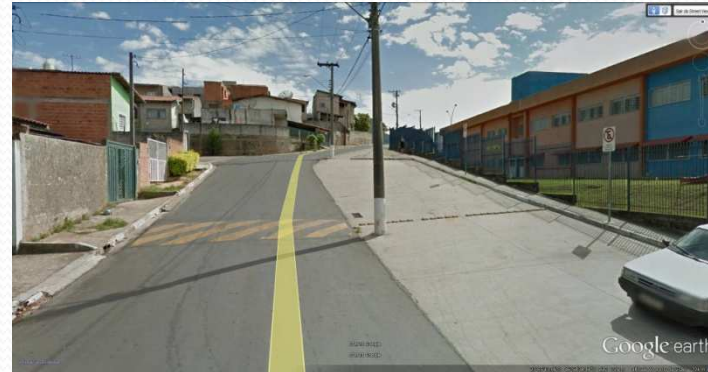
AG Tecnologia do Brasil

Diagnóstico Técnico

Infraestrutura

- **Calçadas e acessibilidade**
 - Urbanismo historicamente deficiente
 - Passeios muito estreitos (1m~2m)
 - Muitos passeios sem calçada (revestimento)
 - Elevado número de obstáculos, como: postes, lixeiras, entulho, etc)
 - Necessidade de implantar novas rampas e eliminar a descontinuidade de rampas de acessibilidade existentes
 - Esforço recente da Prefeitura em reverter esse quadro, construindo calçadas novas.

Obstáculos nas Calçadas

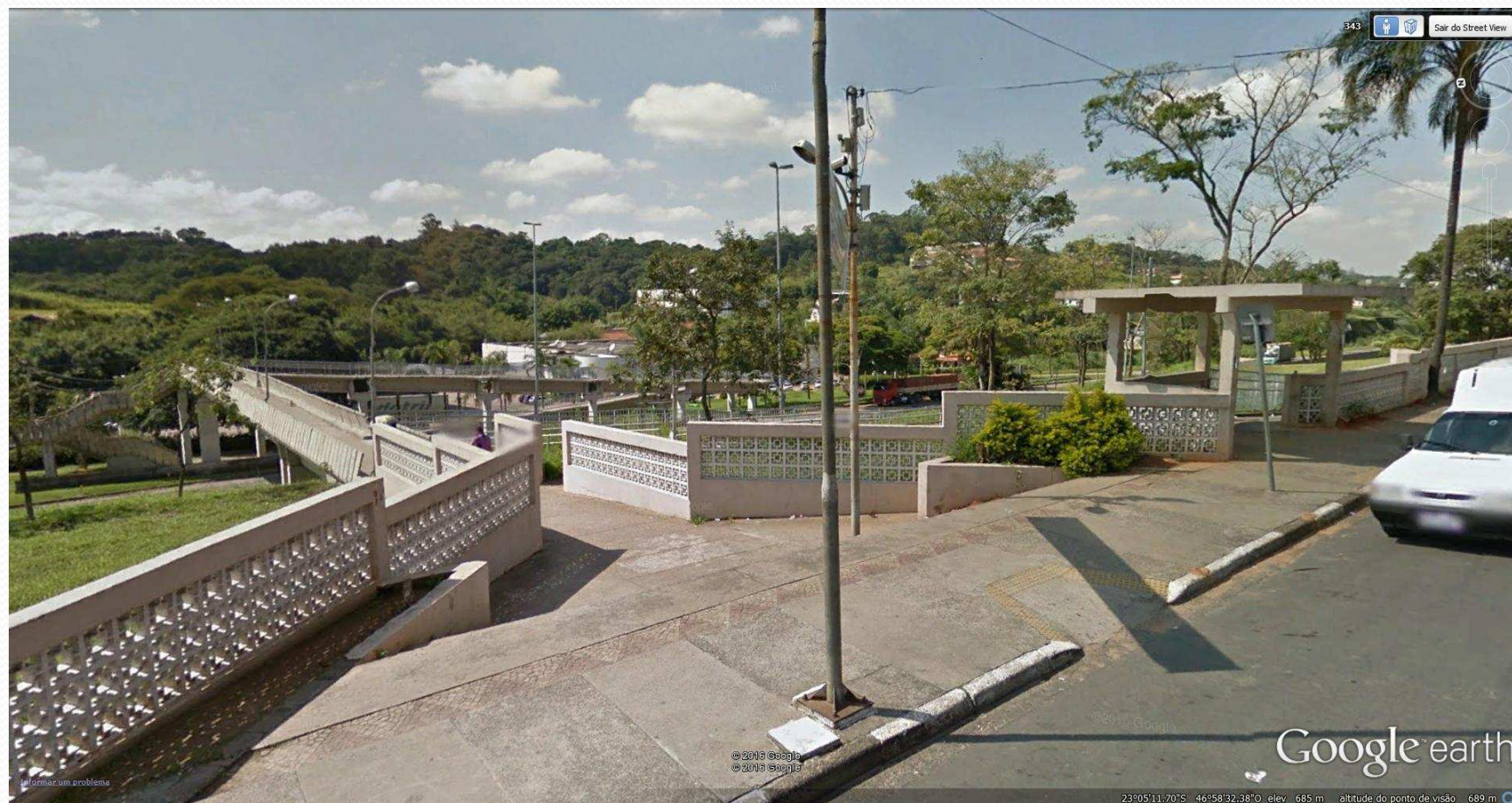


Diagnóstico Técnico

Infraestrutura

- **Passarelas, passagens e travessias**
 - Há passarela de pedestres apenas no km 72 da SP – 330 Rod. Anhanguera
 - Não há passarelas ou travessias na Romildo Prado
 - Maioria das OAEs não possui calçadas
 - Passagens inferiores também não têm calçadas
 - Reduzido número de travessias sinalizadas
 - Deficiências na iluminação pública noturna
 - Esforço recente do Governo

Passarela sobre a Rod. Anhanguera



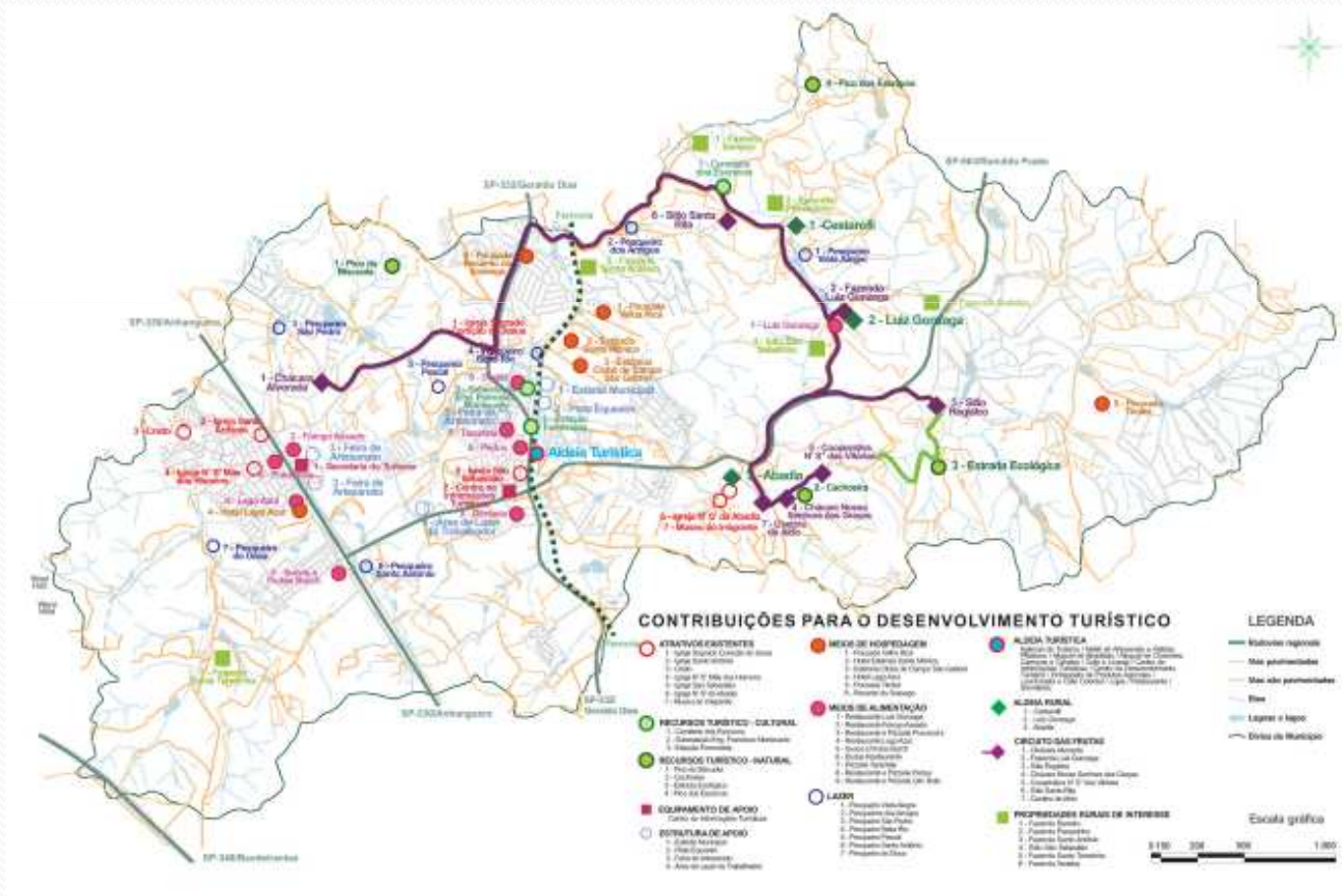
Diagnóstico Técnico

Infraestrutura

- **Ciclomobilidade**

- Necessidade de implantar equipamentos de apoio ao uso da bicicleta
- Como: ciclovias, ciclofaixas ou ciclorotas
- Como: bicicletários ou pára-ciclos
- Pontes, viadutos e passagens inferiores não possuem dispositivos para bicicletas
- estimular o uso compartilhado das vias
- Presença significativa na Rod. Romildo Prado

Potencial Turístico Cicloviário



Diagnóstico Técnico

Infraestrutura

- Estacionamentos
 - A cidade não possui sistema ou serviço estacionamento rotativo
 - Não foram identificados estacionamentos privados comerciais em Louveira, exceto para comércio de veículos
 - Estabelecimentos comerciais utilizam o recuo para estacionar, ocupando parte da calçada

Diagnóstico Técnico

Infraestrutura

- Cargas
 - Há conflitos com a circulação e estacionamento de veículos de grande porte em vias locais e coletoras
 - Vias locais são utilizadas como rotas de fuga da saturação do acesso do km71 nas horas de pico
 - Há falta de áreas adequadas de estacionamento e estoque de caminhões, em suporte ao Pólo Logístico e Industrial

Tráfego de Veículos Pesados



Diagnóstico Técnico

Regulamentação e Gestão

- **Transportes**

- Necessidade de aperfeiçoar o regulamento e os contratos do TPC, bem como sua estrutura de gestão
- Necessidade de modernizar a regulamentação do transporte escolar, e adotar sistemas de controle e fiscalização
- Necessidade de modernizar o regulamento do taxi, bem como os processos de gestão e fiscalização
- Necessidade de regulamentar, gerir e fiscalizar os serviços de fretamento
- Reduzir ou eliminar a fragmentação da estrutura de gestão

Diagnóstico Técnico

Regulamentação e Gestão

- **Trânsito**

- Reorganizar o órgão responsável, Ditran (Lei 1.353/98)
- Adotar corpo de engenharia
- Criar programa de educação de trânsito
- Implantar controle estatístico de acidentalidade
- A implantação e manutenção de sinalização horizontal e vertical, está a cargo de empresa contratada.
- Reduzir a fragmentação de responsabilidades.

Diagnóstico Técnico

Regulamentação e Gestão

- Canais de comunicação e participação social
 - Canais de comunicação entre o munícipe e a Prefeitura:
 - site
 - e-mail
 - ouvidoria
 - A própria empresa operadora do transporte é o principal canal de reclamação dos usuários
 - Possibilidade de canal específico para assuntos de mobilidade

Diagnóstico Social

Pesquisa via Internet

- **Pesquisa realizada via sitio da Prefeitura, entre dezembro de 2015 e janeiro 2016**
 - Como a população avalia os diversos aspectos da mobilidade:
 - Mais da metade deseja a redução do tempo de espera nos pontos de ônibus
 - 39% deseja aumentar a quantidade de pontos de ônibus
 - 60% quer melhoria nas condições para andar de bicicleta
 - A maioria dos respondentes deseja melhores condições de mobilidade nas calçadas, principalmente com relação à acessibilidade de idosos e deficientes

Propostas para o Plano

- **Horizonte do Plano**
 - Dez anos, com ações de:
 - Curto prazo(02 anos),
 - Médio prazo(05 anos) e
 - Longo prazo(10 anos).
- **Estrutura do Plano**
 - Serviços de transporte
 - Infraestrutura da Mobilidade
 - Regulamentação e Gestão

Propostas para o Plano Serviços de Transportes

Transporte Público Coletivo

- **Curto prazo**: implantar o projeto existente de requalificação do transporte, através de uma nova licitação para concessão do serviço.
- **Curto prazo**: previsão orçamentária para subsídio ou suplementação tarifária (tarifa social)
- **Médio prazo**: aumentar a oferta de viagens, através da incorporação do escolar
- **Longo prazo**: construção de estações e terminais.

Propostas para o Plano Serviços de Transportes

Transporte Escolar

- **Curto prazo** – implantar o projeto de reorganização, com licitação para contratação e novas regras de operação, intensificar a fiscalização
- **Médio Prazo** – elaborar e implantar projeto para reorganizar a oferta , equilibrando a demanda entre público e privado
- **Longo prazo** – implantar novo sistema de monitoramento e controle de oferta e demanda

Propostas para o Plano Serviços de Transportes

Outros serviços de mobilidade

- **Curto** – novo regulamento reformulando o taxi. Regulamentação do transporte por fretamento.
- **Médio** – regulamentação da circulação e estacionamento de veículos de transporte de cargas
- **Longo** – implantação de um sistema de compartilhamento de bicicletas, associado à infraestrutura cicloviária

Propostas para o Plano Infraestruturas

Sistema Viário

- **Curto** – Projetar um sistema viário, como um anel externo aos núcleos urbanizados, interligando as rodovias, pólo logístico e industrial, zonas mistas e comerciais com as zonas residenciais e de interesse turístico
- **Médio** – Implantar a obra do anel viário, por segmentos, priorizando o novo acesso pelo km 70 da Rod. Anhanguera e sua ligação com a SP – 332
- **Longo** – concluir a implantação do Anel Viário, interligando-o com os pólos geradores da Rod. dos Bandeirantes

Propostas para o Plano Infraestruturas

Transportes

- **Curto** – intensificar o programa de recuperação e reforma de pontos e abrigos
- **Curto** – adequar o posicionamento de pontos próximos a esquinas e interseções, com as travessias de pedestres
- **Médio** – implantar as estações previstas no plano de requalificação do transporte público. Aumentar a quantidade de pontos e abrigos, de maneira coordenada com a ampliação da rede de transporte
- **Longo** – implantar um terminal rodoviário e turístico

Propostas para o Plano Infraestruturas

Passeios, Calçadas e Acessibilidade

- **Curto** – intensificar os programas de regularização e pavimentação de calçadas
- **Curto e Médio** – implantar um programa de acessibilidade contemplando a construção de rampas, sinalização podotátil e travessias com semáforos sonorizados
- **Curto** – Estruturar um órgão gestor unificado para a regulamentação, gestão, fiscalização e controle da mobilidade e acessibilidade

Propostas para o Plano Regulamentação e Gestão

- **Curto** – Reorganização do Ditran
- **Curto** – Criar o novo regulamento dos serviços de convencional, escolar e taxi
- **Médio** – estrutura integrada de gestão da mobilidade
- **Médio** – Implantar sistema de estacionamento rotativo
- **Longo** – Projetar e implantar uma central de controle e fiscalização do transporte público e escolar

Plano de Mobilidade Urbana Sustentável - Propostas

Cronograma de implantação

Ação / Prazo	Curto (2 anos)	Médio (5 anos)	Longo (10 anos)
Serviços de Transporte	Licitatar e conceder o TPC; Prever subsídio tarifário; Reformular o Transp. Escolar; Reformular o Taxi; Regulamentar o Fretamento	Reformulação complementar entre o Escolar e o TPC; Redistribuição da Oferta x Demanda entre Escolar e TPC; Regulamentação da Carga	Implantação de novas Estações e Terminais; Implantação do sistema de monitoramento e controle; Implantação bikeshare
Infraestrutura de Mobilidade	Projetar o Anel Viário; Reforma de pontos e abrigos; Regularização de calçadas; Programa de acessibilidade	Implantar as fases Sul e Leste do anel; Diretrizes do PD e LUOS; Implantar as estações Sto. Antonio e Sta. Casa; Programa de Acessibilidade F2	Implantar as fases Norte e Oeste do anel; Diretrizes de ligações complementares; terminal turístico e rodoviário Marginais de Rodovias
Regulamentação e Gestão	Nova regulamentação do TPC, Escolar, Fretamento e Taxi; Gestão integrada da Mobilidade; Implantação da Reformulação do Ditran	Implantar sistemas de estacionamentos rotativos, inclusive para cargas	Implantar central de monitoramento e controle

Contribuições

- E-mail:

mobilidadeurbana@louveira.sp.gov.br

- Site:

www.louveira.sp.gov.br

- Prazo para o envio de perguntas e sugestões:
15 (quinze) dias à contar da realização desta audiência.