



# Prefeitura Municipal de Louveira 016

Secretaria de Administração



## DECRETO Nº 3.460, DE 20 DE OUTUBRO DE 2009.

*Dispõe sobre aprovação do desmembramento da GLEBA A, localizada no Bairro Santo Antonio, neste Município, objeto da matrícula nº 88.255, do 1º Cartório de Registro de Imóveis da Comarca de Jundiá – SP, de propriedade de Armando Betti e outros.*

ELEUTÉRIO BRUNO MALERBA FILHO, Prefeito Municipal de Louveira, Estado de São Paulo, no uso das atribuições que lhe são conferidas, em especial pelo artigo 98, XIV da Lei Orgânica do Município;

Considerando o procedimento administrativo nº 386-019/2008;

Considerando os pareceres das Secretarias competentes;

### Decreta:

**Art. 1º** Fica aprovado o projeto de desmembramento da GLEBA A, localizada no Bairro Santo Antonio, neste Município, objeto da matrícula nº 88.255, do 1º Cartório de Registro de Imóveis da Comarca de Jundiá – SP, de propriedade de **Armando Betti e outros**, passando os lotes a terem as seguintes medidas e descrições:

### SITUAÇÃO ATUAL

**Gleba “A” - Com área de 24.421,19 metros quadrados**, que assim se descreve: inicia no marco “E”, situado no alinhamento da divisa com Pedro Bassi, segue pelo alinhamento da divisa com a distância de trezentos e sessenta e nove metros e setenta e sete centímetros (369,77m.) e rumo de 22°25'40”NE até o marco “D”, confrontando com Pedro Bassi, daí deflete à esquerda com a distância de cento e onze metros (111,00m.) e rumo de 03°01'10”NW até o marco “C”, confrontando com Pedro Bassi, daí deflete à direita com a distância de duzentos e vinte e dois metros e quarenta e oito centímetros (222,48m.) e rumo de 14°10'30”SE até o marco “B”, confrontando com Maximínio Afonso Caldana e Idílio Pretti, daí deflete à direita com a distância de cento e vinte e nove metros e setenta e sete centímetros (129,77m.) e rumo de 02°08'10”SE, até o marco “S”, confrontando com Antonio Domingos Scalione, daí deflete a direita com a distância de cento e cinquenta e sete metros e oitenta e três centímetros (157,83m.) até o marco “R”, confrontando com a gleba “B” (atual Rua 03), daí deflete a esquerda com a distância de cento e dez metros e sessenta e um centímetros (110,61m.) e rumo de 22°25'40”SW até o ponto “T”, confrontando com a Gleba “A”, daí deflete a direita com a distância de dois metros e trinta e oito centímetros (2,38m.) até o marco inicial “E”, confrontando com José Waldemar de Almeida e Pedro Bassi.

### SITUAÇÃO PRETENDIDA





# Prefeitura Municipal de Louveira

Secretaria de Administração



**Gleba "A1"** - Uma área de formato irregular que se descreve da seguinte forma: Tem início no ponto "E", situado no alinhamento da divisa com Pedro Bassi, deste ponto, segue com rumo de  $22^{\circ}25'40''$ NE e distância de 260,84 metros até o ponto "E1", confrontando com Pedro Bassi, daí deflete à direita e segue com a distância de 24,47 metros até o ponto "E4", deste ponto deflete novamente à direita segue com a distância de 103,34 metros até o ponto "E9", confrontando do ponto "E1 ao E9" com a gleba "A2", daí segue no mesmo alinhamento com uma distância de 25,60 metros até o ponto "R1", distante 85,74 metros do ponto "X" início da curva de concordância do balão do retorno da Rua 3 (antiga Gleba B), confrontando com o lote "A3", daí vira direita segue com uma distância de 35,06 metros pelo alinhamento da Rua 3 até o ponto "Z", daí segue na mesma reta por uma distancia de 22,05 metros confrontando com o lote "13" da quadra "02" (antiga gleba B) até o ponto "R", daí vira a esquerda segue confrontando com os lotes "13,12,11,10,9,8,7,6 e 5" todos da quadra 02 (antiga gleba A) do Loteamento Jardim Altos da Colina com rumo de  $22^{\circ}25'40''$ SW e distância de 110,61 metros até o ponto "T", deste ponto, deflete à direita e segue confrontando com propriedade de José Waldemar de Almeida e Pedro Bassi por uma distância de 2,38 metros até o ponto inicial "E", encerrando uma **área de 5.428,83 metros quadrados**.

**Gleba "A2"** - Uma área de formato irregular que se descreve da seguinte forma: início no ponto "R3", junto a Rua 3 (Antiga gleba B) Loteamento Altos da Colina e distante 65,74 metros do ponto "X" início da curva de concordância do balão do retorno da Rua 3, deste ponto segue com uma distância de 25,60 metros até o ponto "E7", daí deflete à esquerda e segue com uma distância de 10,00 metros até o ponto "E8", confrontando do ponto "R3 ao E8" com o lote "A4", daí segue com o mesmo alinhamento com uma distância de 10,00 metros até o ponto "E9", confrontando com o lote "A3", deste ponto, deflete à direita e segue com uma distância de 103,34 metros até o ponto "E4", daí deflete à esquerda e segue com uma distância de 24,47 metros até o ponto "E1", confrontando do ponto "E9 ao E1" com a gleba "A1", daí deflete à direita e segue com rumo de  $22^{\circ}25'40''$ NE e distância de 30,23 metros até o ponto "E2", confrontando com Pedro Bassi, daí deflete novamente à direita segue com uma distância de 35,41 metros até o ponto "E3", deste ponto deflete à direita segue com uma distância de 74,60 metros até o ponto "E5", daí deflete à direita segue com uma distância de 29,03 metros até o ponto "E6", daí deflete à direita segue com uma distância de 47,11 metros até ponto "R4", confrontando do ponto "E2 ao R4" com gleba "A9", daí deflete à direita segue confrontando com a Rua 3 (antiga gleba B) e distância de 10,73 metros até atingir o ponto inicial "R3", perfazendo dessa forma uma **área de 4.009,68 metros quadrados**.

**Gleba "A3"** - Uma área que se descreve da seguinte forma: início no ponto "R1", junto a Rua 3 (antiga Gleba B) Loteamento Altos da Colina e distante 85,74 metros do ponto "X" início da curva de concordância do balão do retorno da Rua 3, deste ponto segue com uma distância de 25,60 metros até o ponto "E9", confrontando com a Gleba "A1", daí deflete à direita e segue com uma distância de 10,00 metros até o ponto "E8", confrontando com a gleba "A2", daí deflete à direita e segue com uma distância de 25,60 metros até o ponto "R2", confrontando com o lote "A4", deste ponto, deflete à direita e segue confrontando com a Rua 3 do Loteamento Altos da Colina, com uma distância de 10,00 metros até o ponto "R1", início desta descrição, perfazendo dessa forma uma **área de 250,12 metros quadrados**.

**Gleba "A4"** - Uma área que se descreve da seguinte forma: tem início no ponto "R2", junto a

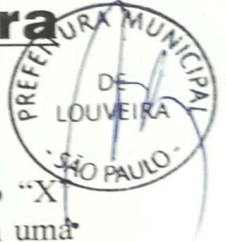




# Prefeitura Municipal de Louveira

Secretaria de Administração

018



Rua 3 (Antiga gleba B Loteamento Altos da Colina) distante 75,74 metros do ponto "X" início da curva de concordância do balão do retorno da Rua 3, deste ponto segue com uma distância de 25,60 metros até o ponto "E8", confrontando com o lote "A3", daí deflete à direita e segue com uma distância de 10,00 metros até o ponto "E7", confrontando com a gleba "A2", daí deflete à direita e segue com uma distância de 25,60 metros até o ponto "R3", confrontando com a gleba "A2", deste ponto deflete à direita e segue confrontando com a Rua 3 por uma distância de 10,00 metros até o ponto "R2", início desta descrição, perfazendo dessa forma uma **área de 250,12 metros quadrados**.

**Gleba "A5"** - Uma área que se descreve da seguinte forma: início no ponto "S3", junto a Rua 3 (antiga gleba B Loteamento Altos da Colina) distante 32,59 metros do ponto "X" início da curva de concordância do balão do retorno da Rua 3, deste ponto segue com uma distância de 25,00 metros até o ponto "B7", confrontando com o lote "A7", daí deflete à direita e segue com uma distância de 10,00 metros até o ponto "B6", confrontando com o lote "A7", daí deflete à direita e segue com uma distância de 25,00 metros até o ponto "S2", confrontando com o lote "A6", deste ponto deflete à direita e segue confrontando com a Rua 3 por uma distância de 10,00 metros até o ponto "S3", início desta descrição, perfazendo dessa forma uma **área de 250,00 metros quadrados**.

**Gleba "A6"** - Uma área que se descreve da seguinte forma: início no ponto "S2", junto a Rua 3 (Antiga gleba B Loteamento Altos da Colina) distante 22,59 metros do ponto "X" início da curva de concordância do balão do retorno da Rua 3, deste ponto segue com uma distância de 25,00 metros até o ponto "B6", confrontando com o lote "A5", daí deflete à direita e segue com uma distância de 10,00 metros até o ponto "B5", confrontando com o lote "A7", daí deflete à direita e segue com uma distância de 25,00 metros até o ponto "S1", confrontando com a gleba "A8", deste ponto deflete à direita e segue confrontando com a Rua 3 por uma distância de 10,00 metros até o ponto "S2", início desta descrição, perfazendo dessa forma uma **área de 250,00 metros quadrados**.

**Gleba "A7"** - Uma área de formato irregular que se descreve da seguinte forma: Possui início no ponto "S4", junto a Rua 3 (Antiga gleba B - Loteamento Altos da Colina) distante 42,59 metros do ponto "X" início da curva de concordância do balão do retorno da Rua 3, daí segue com uma distância de 48,57 metros até o ponto "B8", daí deflete à esquerda segue com uma distância de 3,87 metros até o ponto "B3", confrontando do ponto "S4 ao B3" com a gleba "A9", daí deflete à direita segue com uma distância de 18,91 metros até o ponto "B4", deste ponto deflete novamente à direita segue com uma distância de 21,00 metros até o ponto "B5", confrontando do ponto "B3 ao B5" com a gleba "A8", daí deflete à direita segue com uma distância de 10,00 metros até o ponto "B6", confrontando com o lote "A6", daí segue pelo mesmo alinhamento com uma distância de 10,00 metros até o ponto "B7", confrontando com o lote "A5", deste ponto deflete à esquerda segue com uma distância de 25,00 metros, confrontando com o lote "A5" até o ponto "S3", daí, deflete à direita segue confrontando com a Rua 3 por uma distância de 10,00 metros até atingir o ponto "S4", início desta descrição, perfazendo dessa forma uma **área de 591,00 metros quadrados**.

**Gleba "A8"** - Uma área de formato irregular que se descreve da seguinte forma: Possui início no ponto "S1", junto a Rua 3 (Antiga gleba B - Loteamento Altos da Colina) distante 12,59 metros do ponto X início da curva de concordância do balão do retorno da Rua 3, daí segue





# Prefeitura Municipal de Louveira

Secretaria de Administração



com uma distância de 25,00 metros até o ponto "B5", confrontando com o lote "A6", daí segue pelo mesmo alinhamento com uma distância de 21,00 metros até o ponto "B4" confrontando com o lote "A7", daí deflete à esquerda segue com uma distância de 18,91 metros até o ponto "B3", confrontando com o lote "A7", deste ponto deflete à direita segue com uma distância de 26,00 metros até o ponto "B2", deste ponto deflete à direita segue com uma distância de 43,80 metros até o ponto "B1", confrontando do ponto "B3 ao B1" com a gleba "A9", daí deflete à direita segue com rumo de  $02^{\circ}08'10''$ SE e distância de 72,01 metros até o ponto "S", confrontando com Antonio Domingos Scalione, daí deflete à direita segue confrontando com o lote 10 da quadra 09 (loteamento Altos da Colina) por uma distancia de 14,98 metros até o ponto X, daí segue confrontando com a Rua 3 por uma distância de 12,59 metros até o ponto inicial "S1", perfazendo dessa forma uma **área de 2.396,32 metros quadrados**.

**Gleba "A9"** - Uma área de formato irregular que se descreve da seguinte forma: Possui inicio no ponto "R4", junto a Rua 3 ( Antiga Rua B - Loteamento Altos da Colina) distante 55,01 metros do ponto "X", inicio da curva de concordância do balão do retorno da Rua 3, daí segue com uma distância de 47,11 metros até o ponto "E6", daí deflete à esquerda segue com uma distância de 29,03 metros até o ponto "E5", daí deflete novamente à esquerda segue com uma distância de 74,60 metros até o ponto "E3", daí deflete à esquerda segue com uma distância de 35,41 metros até o ponto "E2", confrontando do ponto "R4 ao E2" com a gleba "A2", daí deflete à direita segue com rumo  $22^{\circ}25'40''$ NE e distância de 78,70 metros até o ponto "D", daí deflete à esquerda segue com rumo  $03^{\circ}01'10''$ NW e distância de 111,00 metros até o ponto "C", confrontando do ponto "E2 ao C" com Pedro Bassi, daí deflete à direita segue com rumo  $14^{\circ}10'30''$ SE e distância de 222,48 metros até o ponto "B", confrontando com Maximínio Afonso Caldana e Idílio Pretti, daí deflete à direita segue com rumo  $02^{\circ}08'10''$ SE e distância de 57,76 metros até o ponto "B1" confrontando com Antonio Domingos Scalione, daí deflete à direita segue com uma distância de 43,80 metros até o ponto "B2", deste ponto deflete à esquerda segue com uma distância de 26,00 metros até o ponto "B3", confrontando do ponto "B1 ao B3" com a gleba "A8", daí segue pelo mesmo alinhamento com uma distancia de 3,87 metros até o ponto "B8", daí deflete à direita e segue com uma distância de 48,57 metros até o ponto "S4", confrontando do ponto "B3 ao S4" com o lote "A7", daí deflete à direita segue confrontando com Rua 3 por uma distância de 12,42 metros até atingir o ponto "R4" inicio desta descrição, perfazendo dessa forma uma **área de 10.995,12 metros quadrados**.

**Art. 2º** Fica autorizado o registro perante o Cartório competente, após cumpridas as demais diligências pertinentes.

**Art. 3º** Este Decreto entra em vigor na data de sua publicação, revogadas as disposições em contrário.

Louveira, 20 de outubro de 2009.

ELEUTÉRIO BRUNO MALERBA FILHO  
Prefeito Municipal





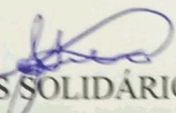
# Prefeitura Municipal de Louveira

Secretaria de Administração

020



Publicado em registrado na Secretaria de Administração em 20  
de outubro de 2009.

  
MARIA DAS GRAÇAS SOLIDÁRIO DA SILVA  
Secretária de Administração



**MEMORIAL DESCRITIVO****DESMEMBRAMENTO DE ÁREA**

LOCAL: GLEBA A - BAIRRO SANTO ANTONIO - LOUVEIRA/SP.  
PROPR: ARMANDO BETTI E CARMELA LAZARINI BETTI  
GERSON BETTI E TERCILIA APARECIDA BISSONI BETTI  
JOÃO BETTI E MARIA MARLENE LOURENÇÃO BETTI  
CONSTANTINO CICAGLIONE  
JUVENAL BETTI E MARILENE AZARIAS BETTI  
ELIANA BETTI LOURENÇÃO E ANTONIO SERGIO LOURENÇÃO  
ADRIANO BETTI E RENATA CRISTINA DE OLIVEIRA BETTI

**SITUAÇÃO ATUAL**

**GLEBA "A"** - Com área de 24.421,19 metros quadrados, que assim se descreve: inicia no marco "E", situado no alinhamento da divisa com Pedro Bassi, segue pelo alinhamento da divisa com a distância de trezentos e sessenta e nove metros e setenta e sete centímetros (369,77m.) e rumo de 22°25'40"NE até o marco "D", confrontando com Pedro Bassi, daí deflete à esquerda com a distância de cento e onze metros (111,00m.) e rumo de 03°01'10"NW até o marco "C", confrontando com Pedro Bassi, daí deflete à direita com a distância de duzentos e vinte e dois metros e quarenta e oito centímetros (222,48m) e rumo de 14°10'30"SE até o marco "B", confrontando com Maximínio Afonso Caldana e Idílio Pretti, daí deflete à direita com a distância de cento e vinte e nove metros e setenta e sete centímetros (129,77m.) e rumo de 02°08'10"SE, até o marco "S", confrontando com Antonio Domingos Scalione, daí deflete a direita com a distância de cento e cinquenta e sete metros e oitenta e três centímetros (157,83m.) até o marco "R", confrontando com a gleba "B" (atual Rua 03), daí deflete a esquerda com a distância de cento e dez metros e sessenta e um centímetros (110,61m.) e rumo de 22°25'40"SW até o ponto "T", confrontando com a Gleba "A", daí deflete a direita com a distância de dois metros e trinta e oito centímetros (2,38m.) até o marco inicial "E", confrontando com José Waldemar de Almeida e Pedro Bassi.





## SITUAÇÃO PRETENDIDA

**GLEBA "A1"** - Uma área de formato irregular que se descreve da seguinte forma: Tem início no ponto "E", situado no alinhamento da divisa com Pedro Bassi, deste ponto, segue com rumo de  $22^{\circ}25'40''$ NE e distância de 260,84 metros até o ponto "E1", confrontando com Pedro Bassi, daí deflete à direita e segue com a distância de 24,47 metros até o ponto "E4", deste ponto deflete novamente à direita segue com a distância de 103,34 metros até o ponto "E9", confrontando do ponto "E1 ao E9" com a gleba "A2", daí segue no mesmo alinhamento com uma distância de 25,60 metros até o ponto "R1", distante 85,74 metros do ponto "X" início da curva de concordância do balão do retorno da Rua 3 (antiga Gleba B), confrontando com o lote "A3", daí vira direita segue com uma distância de 35,06 metros pelo alinhamento da Rua 3 até o ponto "Z", daí segue na mesma reta por uma distância de 22,05 metros confrontando com o lote "13" da quadra "02" (antiga gleba B) até o ponto "R", daí vira a esquerda segue confrontando com os lotes "13,12,11,10,9,8,7,6 e 5" todos da quadra 02 (antiga gleba A) do Loteamento Jardim Altos da Colina com rumo de  $22^{\circ}25'40''$ SW e distância de 110,61 metros até o ponto "T", deste ponto, deflete à direita e segue confrontando com propriedade de José Waldemar de Almeida e Pedro Bassi por uma distância de 2,38 metros até o ponto inicial "E", encerrando uma **área de 5.428,83 metros quadrados**.

**GLEBA "A2"** - Uma área de formato irregular que se descreve da seguinte forma: início no ponto "R3", junto a Rua 3 (Antiga gleba B) Loteamento Altos da Colina e distante 65,74 metros do ponto "X" início da curva de concordância do balão do retorno da Rua 3, deste ponto segue com uma distância de 25,60 metros até o ponto "E7", daí deflete à esquerda e segue com uma distância de 10,00 metros até o ponto "E8", confrontando do ponto "R3 ao E8" com o lote "A4", daí segue com o mesmo alinhamento com uma distância de 10,00 metros até o ponto "E9", confrontando com o lote "A3", deste ponto, deflete à direita e segue com uma distância de 103,34 metros até o ponto "E4", daí deflete à esquerda e segue com uma distância de 24,47 metros até o ponto "E1", confrontando do ponto "E9 ao E1" com a gleba "A1", daí deflete à direita e segue com rumo de  $22^{\circ}25'40''$ NE e distância de 30,23 metros até o ponto "E2", confrontando com Pedro Bassi, daí deflete novamente à direita segue com uma distância de 35,41 metros até o ponto "E3", deste ponto deflete à direita segue com uma distância de 74,60 metros até o ponto "E5", daí deflete à direita segue com uma





distância de 29,03 metros até o ponto "E6", daí deflete à direita segue com uma distância de 47,11 metros até ponto "R4", confrontando do ponto "E2 ao R4" com gleba "A9", daí deflete à direita segue confrontando com a Rua 3 (antiga gleba B) e distância de 10,73 metros até atingir o ponto inicial "R3", perfazendo dessa forma uma **área de 4.009,68 metros quadrados**.

**GLEBA "A3"** - Uma área que se descreve da seguinte forma: início no ponto "R1", junto a Rua 3 (antiga Gleba B) Loteamento Altos da Colina e distante 85,74 metros do ponto "X" início da curva de concordância do balão do retorno da Rua 3, deste ponto segue com uma distância de 25,60 metros até o ponto "E9", confrontando com a Gleba "A1", daí deflete à direita e segue com uma distância de 10,00 metros até o ponto "E8", confrontando com a gleba "A2", daí deflete à direita e segue com uma distância de 25,60 metros até o ponto "R2", confrontando com o lote "A4", deste ponto, deflete à direita e segue confrontando com a Rua 3 do Loteamento Altos da Colina, com uma distância de 10,00 metros até o ponto "R1", início desta descrição, perfazendo dessa forma uma **área de 250,12 metros quadrados**.

**GLEBA "A4"** - Uma área que se descreve da seguinte forma: tem início no ponto "R2", junto a Rua 3 (Antiga gleba B Loteamento Altos da Colina) distante 75,74 metros do ponto "X" início da curva de concordância do balão do retorno da Rua 3, deste ponto segue com uma distância de 25,60 metros até o ponto "E8", confrontando com o lote "A3", daí deflete à direita e segue com uma distância de 10,00 metros até o ponto "E7", confrontando com a gleba "A2", daí deflete à direita e segue com uma distância de 25,60 metros até o ponto "R3", confrontando com a gleba "A2", deste ponto deflete à direita e segue confrontando com a Rua 3 por uma distância de 10,00 metros até o ponto "R2", início desta descrição, perfazendo dessa forma uma **área de 250,12 metros quadrados**.

**GLEBA "A5"** - Uma área que se descreve da seguinte forma: início no ponto "S3", junto a Rua 3 (antiga gleba B Loteamento Altos da Colina) distante 32,59 metros do ponto "X" início da curva de concordância do balão do retorno da Rua 3, deste ponto segue com uma distância de 25,00 metros até o ponto "B7", confrontando com o lote "A7", daí deflete à direita e segue com uma distância de 10,00 metros até o ponto "B6", confrontando com o lote "A7", daí deflete à





à direita e segue com uma distância de 25,00 metros até o ponto "S2", confrontando com o lote "A6", deste ponto deflete à direita e segue confrontando com a Rua 3 por uma distância de 10,00 metros até o ponto "S3", início desta descrição, perfazendo dessa forma uma **área de 250,00 metros quadrados**.



**GLEBA "A6"** - Uma área que se descreve da seguinte forma: início no ponto "S2", junto a Rua 3 ( Antiga gleba B Loteamento Altos da Colina) distante 22,59 metros do ponto "X" início da curva de concordância do balão do retorno da Rua 3, deste ponto segue com uma distância de 25,00 metros até o ponto "B6", confrontando com o lote "A5", daí deflete à direita e segue com uma distância de 10,00 metros até o ponto "B5", confrontando com o lote "A7", daí deflete à direita e segue com uma distância de 25,00 metros até o ponto "S1", confrontando com a gleba "A8", deste ponto deflete à direita e segue confrontando com a Rua 3 por uma distância de 10,00 metros até o ponto "S2", início desta descrição, perfazendo dessa forma uma **área de 250,00 metros quadrados**.

**GLEBA "A7"** - Uma área de formato irregular que se descreve da seguinte forma: Possui início no ponto "S4", junto a Rua 3 (Antiga gleba B - Loteamento Altos da Colina) distante 42,59 metros do ponto "X" início da curva de concordância do balão do retorno da Rua 3, daí segue com uma distância de 48,57 metros até o ponto "B8", daí deflete à esquerda segue com uma distância de 3,87 metros até o ponto "B3", confrontando do ponto "S4 ao B3" com a gleba "A9", daí deflete à direita segue com uma distância de 18,91 metros até o ponto "B4", deste ponto deflete novamente à direita segue com uma distância de 21,00 metros até o ponto "B5", confrontando do ponto "B3 ao B5" com a gleba "A8", daí deflete à direita segue com uma distância de 10,00 metros até o ponto "B6", confrontando com o lote "A6", daí segue pelo mesmo alinhamento com uma distância de 10,00 metros até o ponto "B7", confrontando com o lote "A5", deste ponto deflete à esquerda segue com uma distância de 25,00 metros, confrontando com o lote "A5" até o ponto "S3", daí, deflete à direita segue confrontando com a Rua 3 por uma distância de 10,00 metros até atingir o ponto "S4", início desta descrição, perfazendo dessa forma uma **área de 591,00 metros quadrados**.

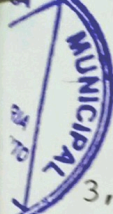




**GLEBA "A8"** - Uma área de formato irregular que se descreve da seguinte forma: Possui início no ponto "S1", junto a Rua 3 (Antiga gleba B - Loteamento Altos da Colina) distante 12,59 metros do ponto X início da curva de concordância do balão do retorno da Rua 3, daí segue com uma distância de 25,00 metros até o ponto "B5", confrontando com o lote "A6", daí segue pelo mesmo alinhamento com uma distância de 21,00 metros até o ponto "B4" confrontando com o lote "A7", daí deflete à esquerda segue com uma distância de 18,91 metros até o ponto "B3", confrontando com o lote "A7", deste ponto deflete à direita segue com uma distância de 26,00 metros até o ponto "B2", deste ponto deflete à direita segue com uma distância de 43,80 metros até o ponto "B1", confrontando do ponto "B3 ao B1" com a gleba "A9", daí deflete à direita segue com rumo de  $02^{\circ}08'10''SE$  e distância de 72,01 metros até o ponto "S", confrontando com Antonio Domingos Scalione, daí deflete à direita segue confrontando com o lote 10 da quadra 09 (loteamento Altos da Colina) por uma distancia de 14,98 metros até o ponto X, daí segue confrontando com a Rua 3 por uma distância de 12,59 metros até o ponto inicial "S1", perfazendo dessa forma uma **área de 2.396,32 metros quadrados**.

**GLEBA "A9"** - Uma área de formato irregular que se descreve da seguinte forma: Possui início no ponto "R4", junto a Rua 3 ( Antiga Rua B - Loteamento Altos da Colina) distante 55,01 metros do ponto "X", início da curva de concordância do balão do retorno da Rua 3, daí segue com uma distância de 47,11 metros até o ponto "E6", daí deflete à esquerda segue com uma distância de 29,03 metros até o ponto "E5", daí deflete novamente à esquerda segue com uma distância de 74,60 metros até o ponto "E3", daí deflete à esquerda segue com uma distância de 35,41 metros até o ponto "E2", confrontando do ponto "R4 ao E2" com a gleba "A2", daí deflete à direita segue com rumo  $22^{\circ}25'40''NE$  e distância de 78,70 metros até o ponto "D", daí deflete à esquerda segue com rumo  $03^{\circ}01'10''NW$  e distância de 111,00 metros até o ponto "C", confrontando do ponto "E2 ao C" com Pedro Bassi, daí deflete à direita segue com rumo  $14^{\circ}10'30''SE$  e distância de 222,48 metros até o ponto "B", confrontando com Maximínio Afonso Caldana e Idílio Pretti, daí deflete à direita segue com rumo  $02^{\circ}08'10''SE$  e distância de 57,76 metros até o ponto "B1" confrontando com Antonio Domingos Scalione, daí deflete à direita segue com uma distância de 43,80 metros até o ponto "B2", deste ponto deflete à esquerda segue com uma distância de 26,00 metros até o ponto "B3", confrontando do ponto "B1 ao B3" com a gleba "A8", daí segue pelo mesmo alinhamento com uma distancia de





3,87 metros até o ponto "B8", daí deflete à direita e segue com uma distância de 48,57 metros até o ponto "S4", confrontando do ponto "B3 ao S4" com o lote "A7", daí deflete à direita segue confrontando com Rua 3 por uma distância de 12,42 metros até atingir o ponto "R4" inicio desta descrição, perfazendo dessa forma uma **área de 10.995,12 metros quadrados.**



Armando Betti  
ARMANDO BETTI

Carmela Lazarini Betti  
CARMELA LAZARINI BETTI

Gerson Betti  
GERSON BETTI

Tercilia A.B. Betti  
TERCILIA AP. BISSONI BETTI

João Betti  
JOÃO BETTI

Maria Marlene L. Betti  
MARIA MARLENE L. BETTI

Juvenal Betti  
JUVENAL BETTI

Marilene Azarias Betti  
MARILENE AZARIAS BETTI

Eliana Betti Lourenção  
ELIANA BETTI LOURENÇÃO

Antonio Sergio Lourenção  
ANTONIO SERGIO LOURENÇÃO

Adriano Betti  
ADRIANO BETTI

Renata Cristina O. Betti  
RENATA CRISTINA O. BETTI

Constantino Cicaglione  
CONSTANTINO CIOAGLIONE

Ivan Verardo  
ARQUITETO E URBANISTA RESP.TÉC.  
IVAN VERARDO

CREA 5062273266  
ART N.º 92221220080820406

**APROVADA**  
Secretaria de Planejamento e Obras  
PREFEITURA MUNICIPAL DE LOUVEIRA  
Em 20/10/2009  
ANGELA LIPSKY JONZALEZ  
SECRETARIA DE OBRAS E PLANEJAMENTO  
CREA/060 181 888-7  
Processo n.º 386/2008



# DESMEMBRAMENTO DE ÁREA

PROCESSO N.º

027

FOLHA:

ÚNICA

LOCAL:

GLEBA A

BAIRRO SANTO ANTONIO

LOUVEIRA / S.P.



SETEMBRO/2008

PROPRIETÁRIO:

ARMANDO BETTI, CARMELA LAZARINI BETTI, GERSON BETTI,  
TERCILIA APARECIDA BISSONI BETTI, JOÃO BETTI, MARIA MARLENE LOURENÇÃO BETTI,  
CONSTANTINO CICAGLIONE, JUVENAL BETTI, MARILENE AZARIAS BETTI  
ELIANA BETTI LOURENÇÃO, ADRIANO BETTI, ANTONIO SERGIO LOURENÇÃO  
RENATA CRISTINA DE OLIVEIRA BETTI

ESCALA INDICADA

## SITUAÇÃO SEM ESCALA

DECLARO QUE A APROVAÇÃO DO PROJETO NÃO IMPLICA NO  
RECONHECIMENTO POR PARTE DA PREFEITURA NO DIREITO DE  
PROPRIEDADE DO TERRENO



*Armando Betti*  
PROPRIETÁRIO  
ARMANDO BETTI

*Carmela Lazarini Betti*  
PROPRIETÁRIA  
CARMELA LAZARINI BETTI

*Gerson Betti*  
PROPRIETÁRIO  
GERSON BETTI

*Tercilia A. B. Betti*  
PROPRIETÁRIA  
TERCILIA APARECIDA BISSONI BETTI

*João Betti*  
PROPRIETÁRIO  
JOÃO BETTI

*Maria Marlene Lourenção Betti*  
PROPRIETÁRIA  
MARIA MARLENE LOURENÇÃO BETTI

*Constantino Cicaglione*  
PROPRIETÁRIO  
CONSTANTINO CICAGLIONE

*Juvenal Betti*  
PROPRIETÁRIO  
JUVENAL BETTI

*Marlene A. Betti*  
PROPRIETÁRIA  
MARILENE AZARIAS BETTI

*Eliana Betti Lourenção*  
PROPRIETÁRIA  
ELIANA BETTI LOURENÇÃO

*Adriano Betti*  
PROPRIETÁRIO  
ADRIANO BETTI

*Antonio Sergio Lourenção*  
PROPRIETÁRIO  
ANTONIO SERGIO LOURENÇÃO

*Renata Cristina de Oliveira Betti*  
PROPRIETÁRIA  
RENATA CRISTINA DE OLIVEIRA BETTI

*Ivan Verardo*  
ARQUITETO E URBANISTA RESPONSÁVEL TÉCNICO  
IVAN VERARDO

CREA n.º 5062273266

92221220080820406

ART n.º

## ÁREAS EM M2

SITUAÇÃO ATUAL:	24.421,19m <sup>2</sup>
GLEBA A	
SITUAÇÃO PRETENDIDA:	
GLEBA A1	5.428,83m <sup>2</sup>
GLEBA A2	4.009,68m <sup>2</sup>
LOTEA3	250,12m <sup>2</sup>
LOTEA4	250,12m <sup>2</sup>
LOTEA5	250,00m <sup>2</sup>
LOTEA6	250,00m <sup>2</sup>
LOTEA7	591,00m <sup>2</sup>
GLEBA A8	2.396,32m <sup>2</sup>
GLEBA A9	10.995,12m <sup>2</sup>

**APROVADA**  
Secretaria de Planejamento e Obras  
PREFEITURA MUNICIPAL DE LOUVEIRA

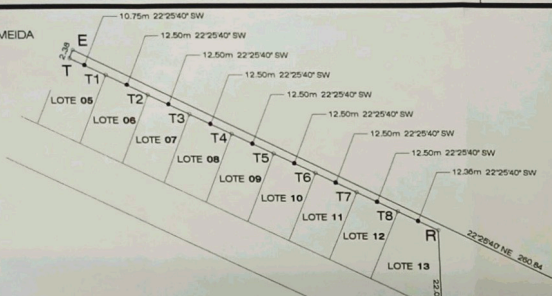
Em 20/10/2009

**ANGELA LIPSKY GONZALEZ**  
ASSESSORA DE OBRAS E PLANEJAMENTO  
CREA 060 181 558-7

Processo n.º 386/2008

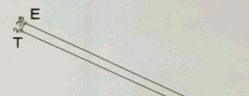


JOSE WALDEMAR DE ALMEIDA  
E PEDRO BASSI



**loteamento  
JARDIM  
ALTOS DA COLINA**

JOSE WALDEMAR DE ALMEIDA  
E PEDRO BASSI



**GLEBA A**

**GLEBA B  
(ATUAL RUA 03)**

**GLEBA A  
24.421,19m<sup>2</sup>**

ANTONIO DOMINGOS SCALIONE

PEDRO BASSI

**GLEBA A1  
5.428,83m<sup>2</sup>**

**GLEBA A2  
4.009,68m<sup>2</sup>**

**GLEBA A9  
10.995,12m<sup>2</sup>**

ANTONIO DOMINGOS SCALIONE

PEDRO BASSI

**SITUAÇÃO PRETENDIDA**  
esc 1:1000

MAXIMINIO AFONSO CALDANA E  
IDILIO PRETTI



**SITUAÇÃO ATUAL**  
esc 1:1000

MAXIMINIO AFONSO CALDANA E  
IDILIO PRETTI