

IMPLANTAÇÃO DOS MUROS DE PEDRA DOS NÚCLEOS 1 E 2
ESC: 1:50



CROQUI DE LOCALIZAÇÃO - NÚCLEO 1
S/ESC

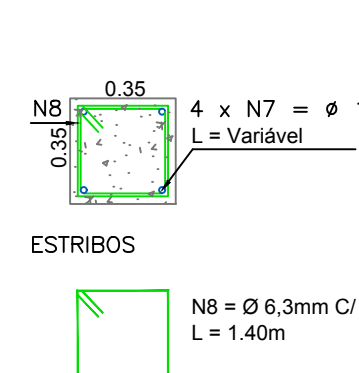


CROQUI DE LOCALIZAÇÃO - NÚCLEO 2
S/ESC

LEGENDA		QUANTIDADES
ITEM	DESCRIÇÃO	NÚCLEO
	MURO DE ARRIMO - NÚCLEO 1	25,00m
	MURO DE ARRIMO - NÚCLEO 2	100,00m

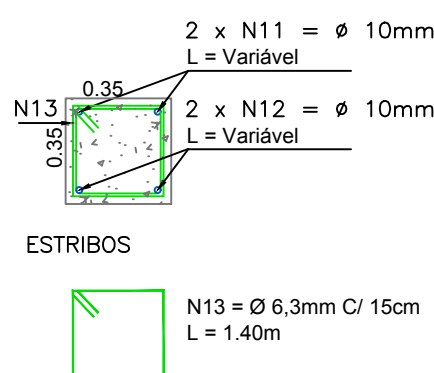
DETALHE DO PILAR
ESC: 1:25

1UN. A CADA APROX. 5,00m

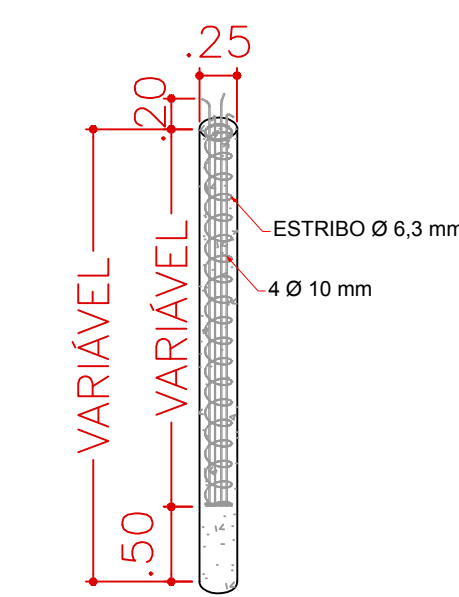


DETALHE DO CONTRAFORTE
ESC: 1:25

1UN. A CADA APROX. 5,00m



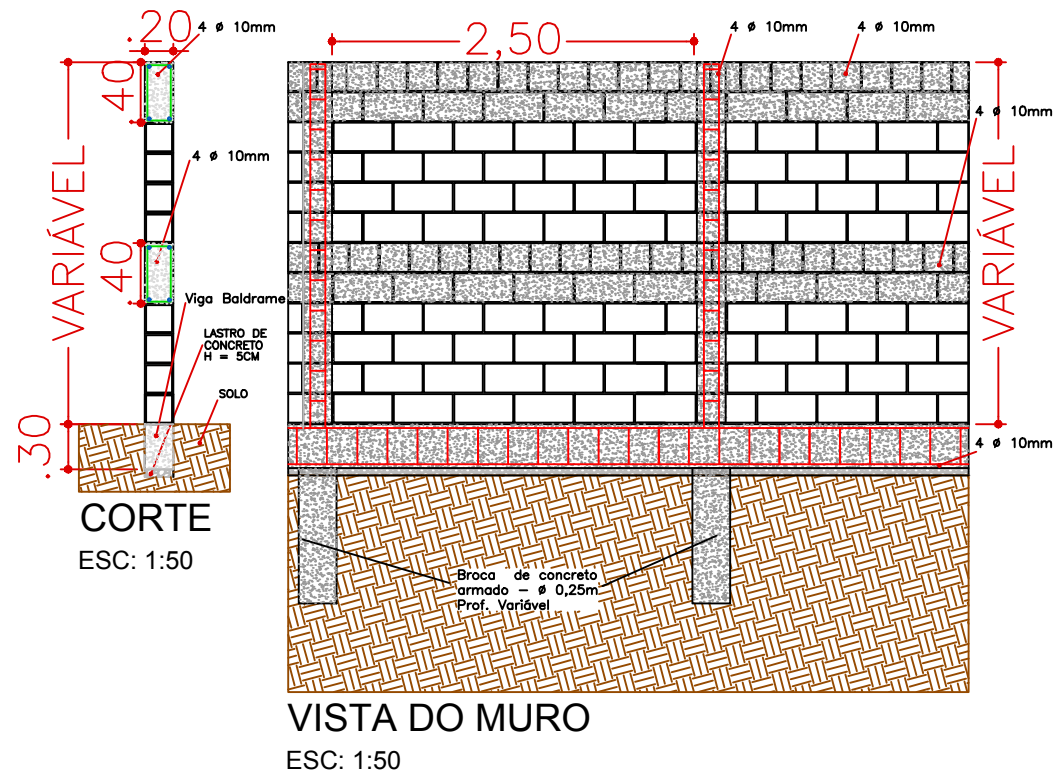
ESTACAS Ø 25CM



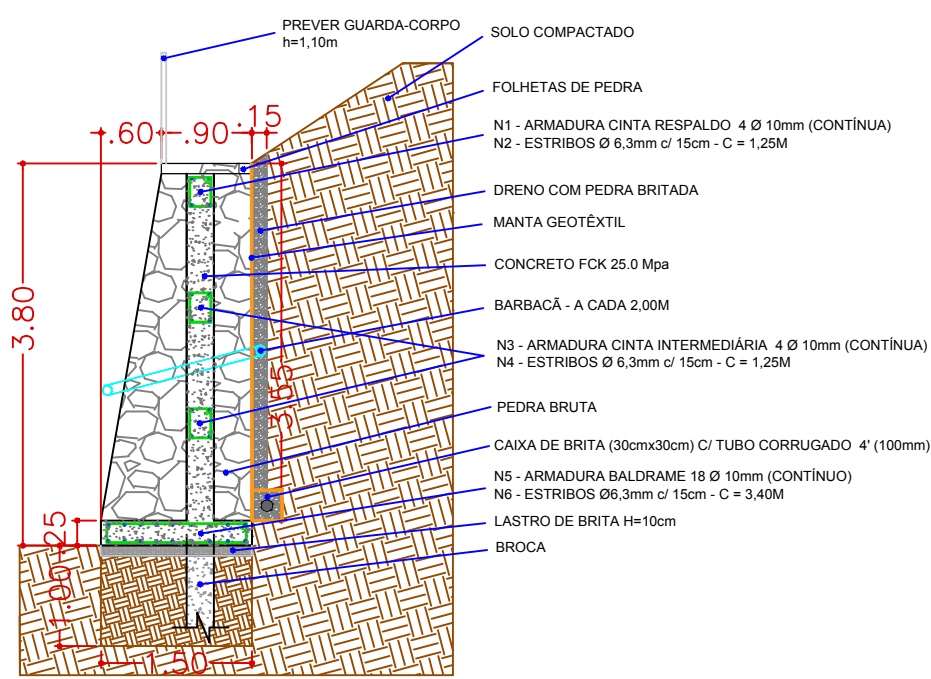
DETALHE ESTACA MUROS DE PEDRA NÚCLEO 1 E 2
ESC: 1:50

NOTAS:

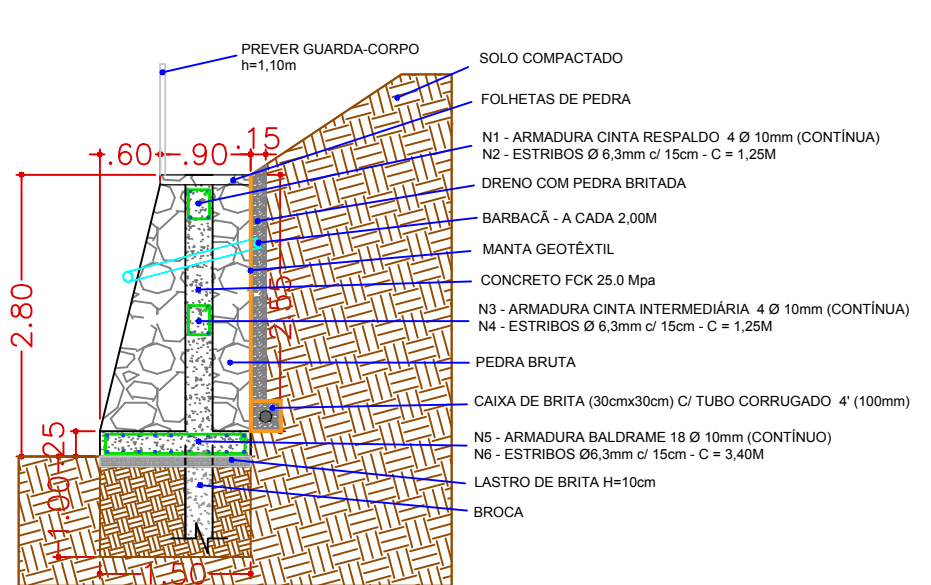
1. Considerar 4,00m de altura para as estacas do muro de arrimo do núcleo 1 (h=3,80m);
2. Considerar 3,00m de altura para as estacas do muro de arrimo do núcleo 2 (h=2,80m);
3. Considerar 4,00m de altura para as estacas do muro de arrimo do núcleo 2 (h=4,50m);
4. Considerar 6,00m de altura para as estacas do muro de arrimo do núcleo 2 (h=6,00m);



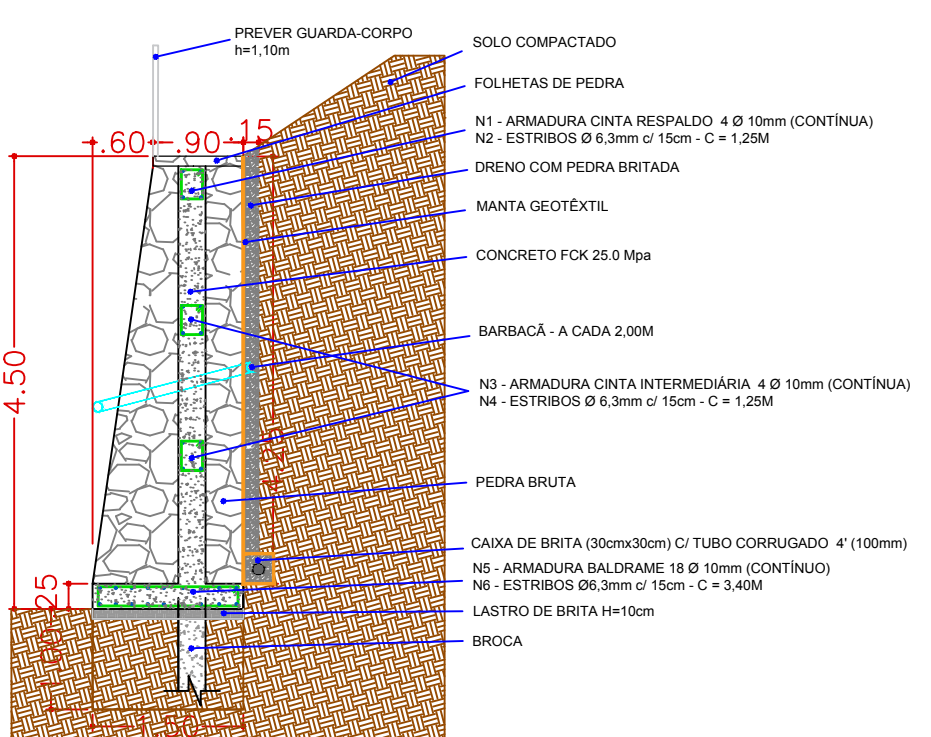
VISTA DO MURO
ESC: 1:50



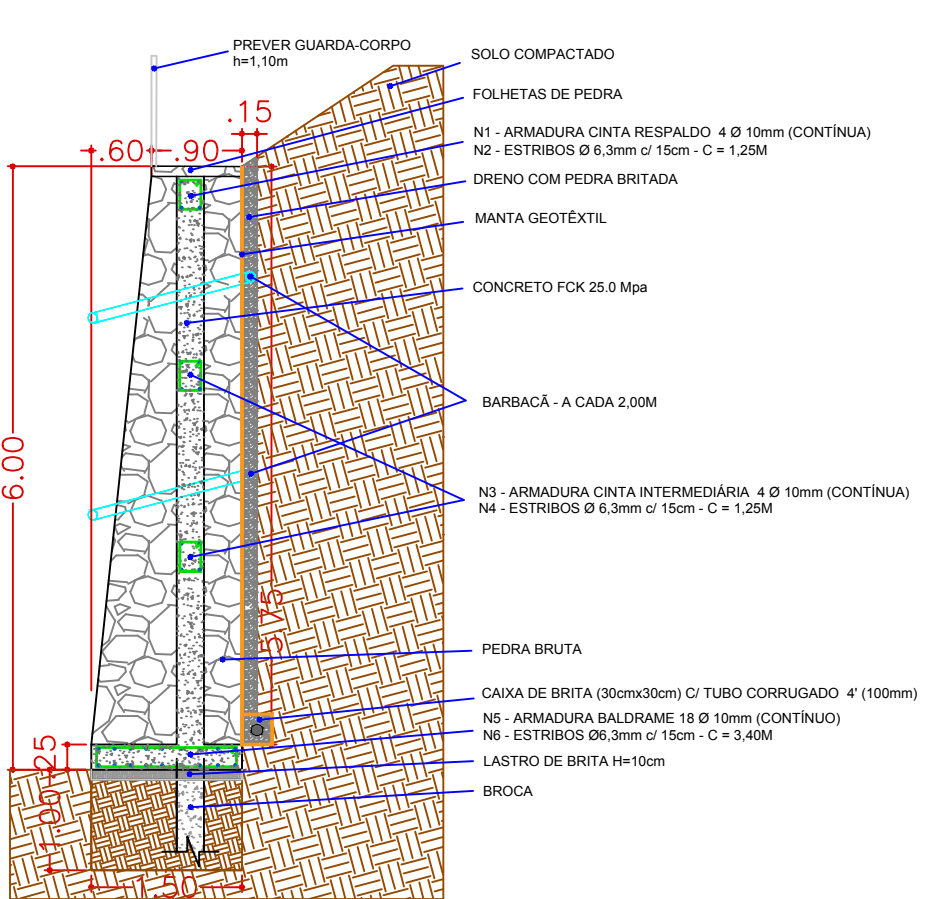
CORTE ESQUEMÁTICO DO MURO DE PEDRA H=3,80m - A-A
ESC: 1:75



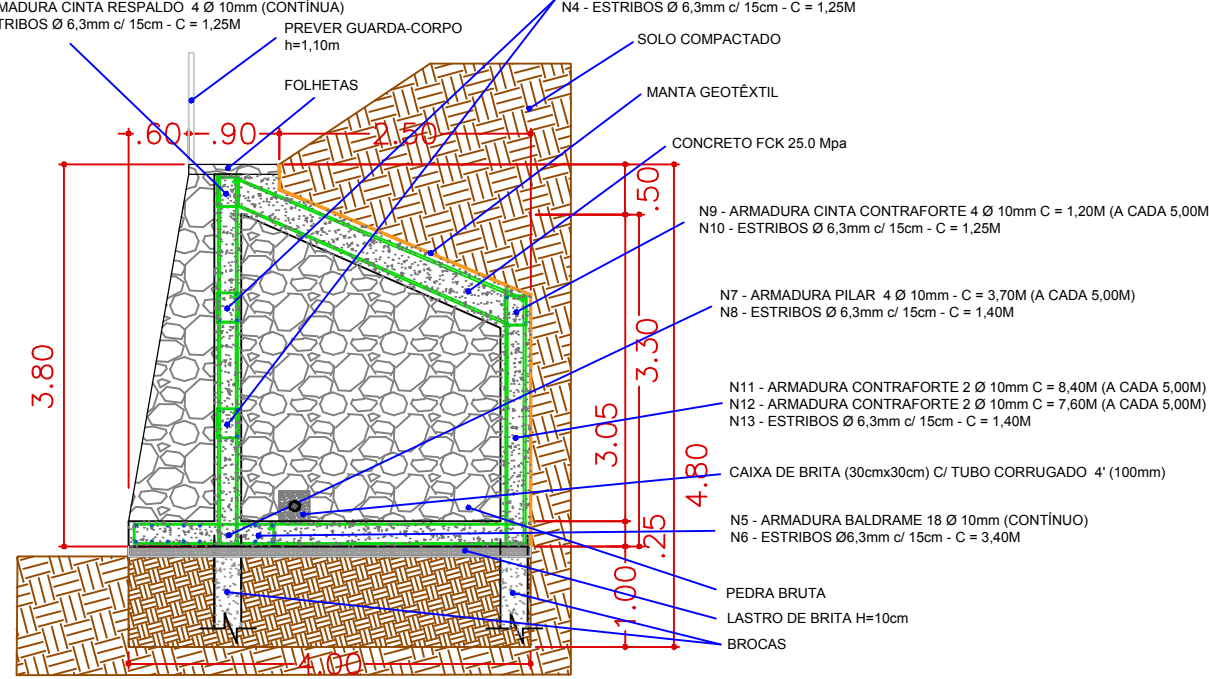
CORTE ESQUEMÁTICO DO MURO DE PEDRA H=2,80m - A-A
ESC: 1:75



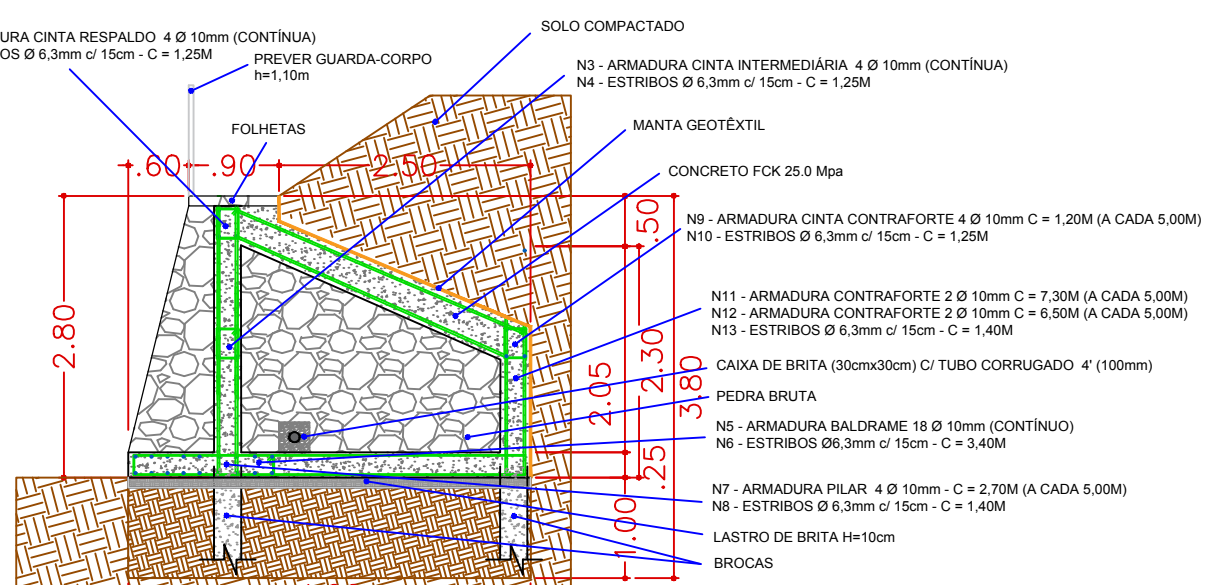
CORTE ESQUEMÁTICO DO MURO DE PEDRA H=4,50m - A-A
ESC: 1:75



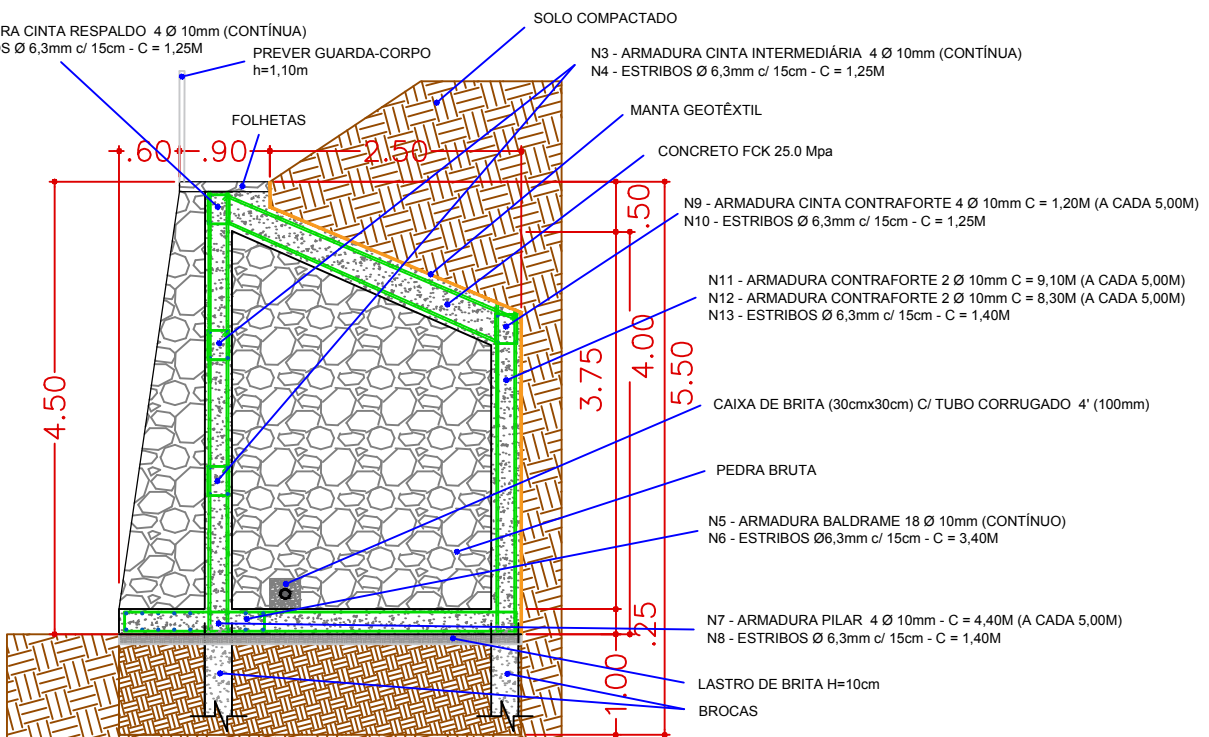
CORTE ESQUEMÁTICO DO MURO DE PEDRA H=6,00m - A-A
ESC: 1:75



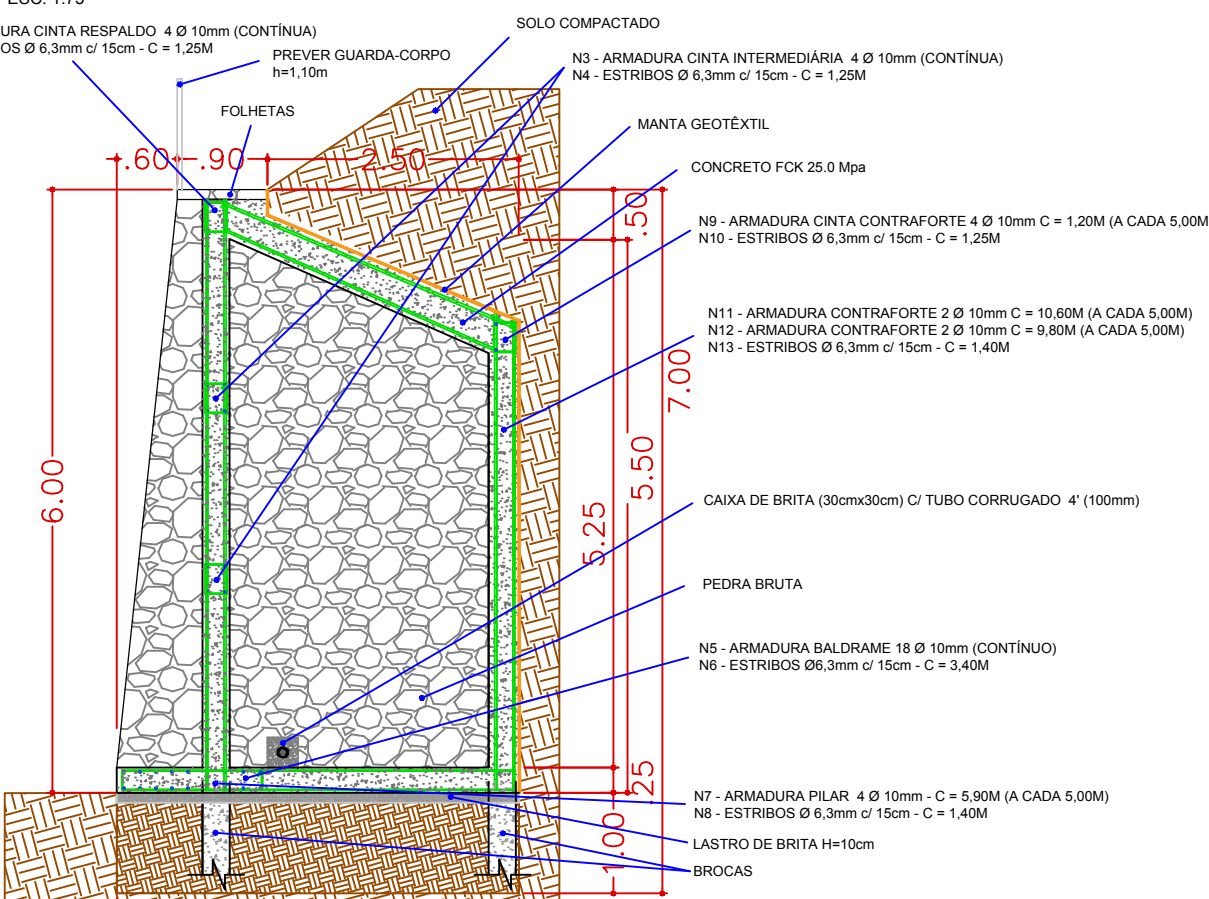
CORTE ESQUEMÁTICO DO MURO DE PEDRA H=3,80m - B-B
ESC: 1:75



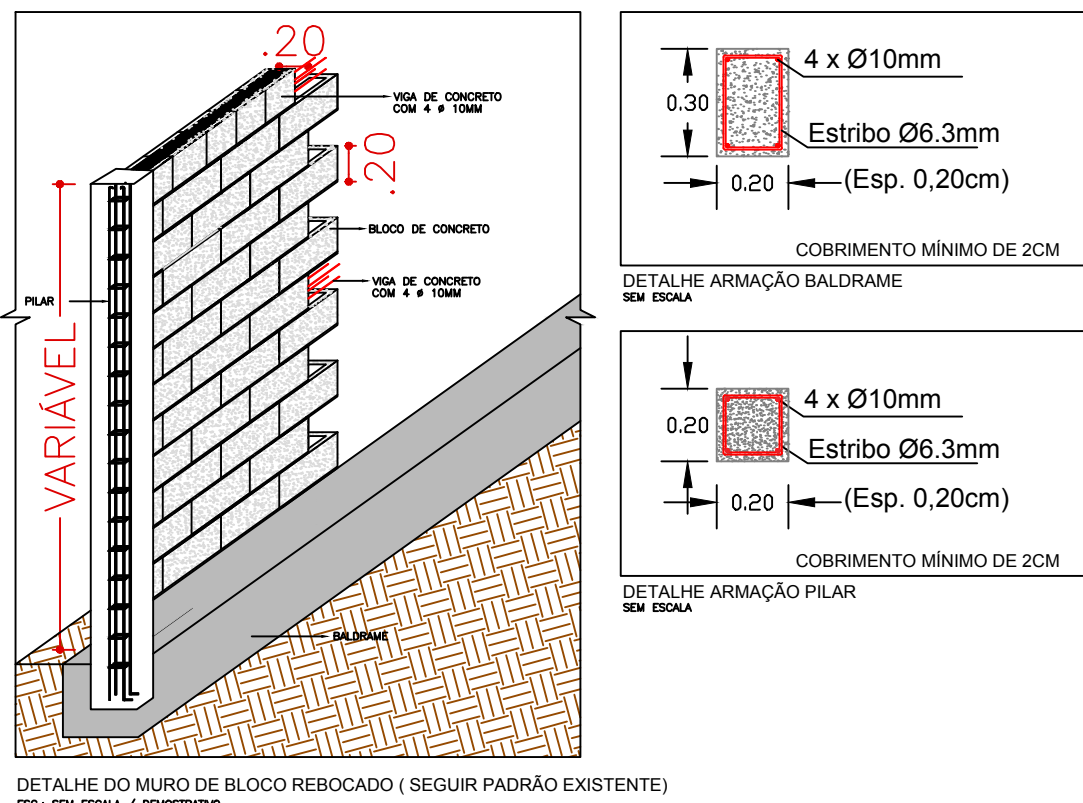
CORTE ESQUEMÁTICO DO MURO DE PEDRA H=2,80m - B-B
ESC: 1:75



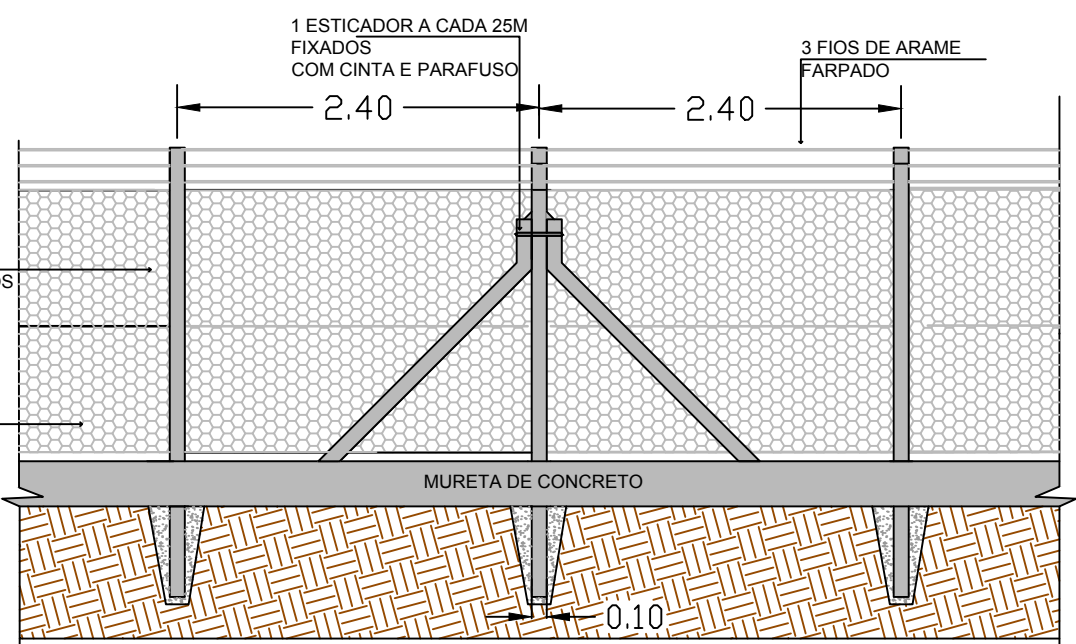
CORTE ESQUEMÁTICO DO MURO DE PEDRA H=4,50m - B-B
ESC: 1:75



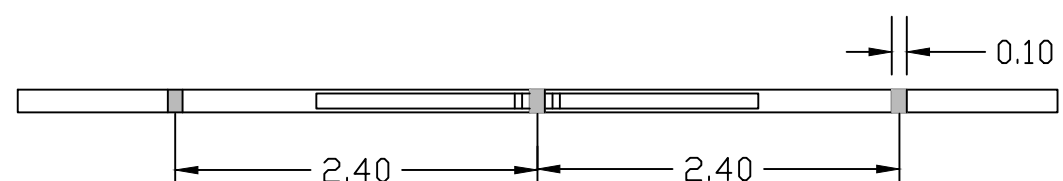
CORTE ESQUEMÁTICO DO MURO DE PEDRA H=6,00m - B-B
ESC: 1:75



DETALHE DO MURO DE BLOCO REBOCADO (SEGUIR PADRÃO EXISTENTE)
ESC: SEM ESCALA / DEMONSTRATIVO



VISTA DO ALAMBRADO
ESC: 1:50



VISTA EM PLANTA DO ALAMBRADO
ESC: 1:50

DIREITOS AUTORAIS RESERVADOS, SENDO PROIBIDA A REPRODUÇÃO OU UTILIZAÇÃO SEM PRÉVIA AUTORIZAÇÃO			
02	06/2020	REVISÃO GERAL	
REV	DATA	DESCRIÇÃO	
RESP. TÉCNICO	CREA/CAU	ART/RRT	28027230191373003
ANDERSON PAIVA DE SOUSA	5070376236		
PREFEITURA MUNICIPAL DE LOUVEIRA SECRETARIA DE DESENVOLVIMENTO URBANO	ESCALA	DESENHO	JF
	INDICADA	PROJETO	JF
ARQ. LUÍS ROBERTO FONTES SECRETÁRIO DE DESENVOLVIMENTO URBANO		DATA	06/2020
PL (122)_NÚCLEO_4/4_R2_A1			
LOCAL			
NÚCLEO PAU A PIQUE 1 E 2 LOUVEIRA - SP			
TÍTULO			
PAVIMENTAÇÃO E INFRAESTRUTURA DO NÚCLEO PAU A PIQUE DETALHES DO MURO DE ARRIMO E FECHAMENTO			